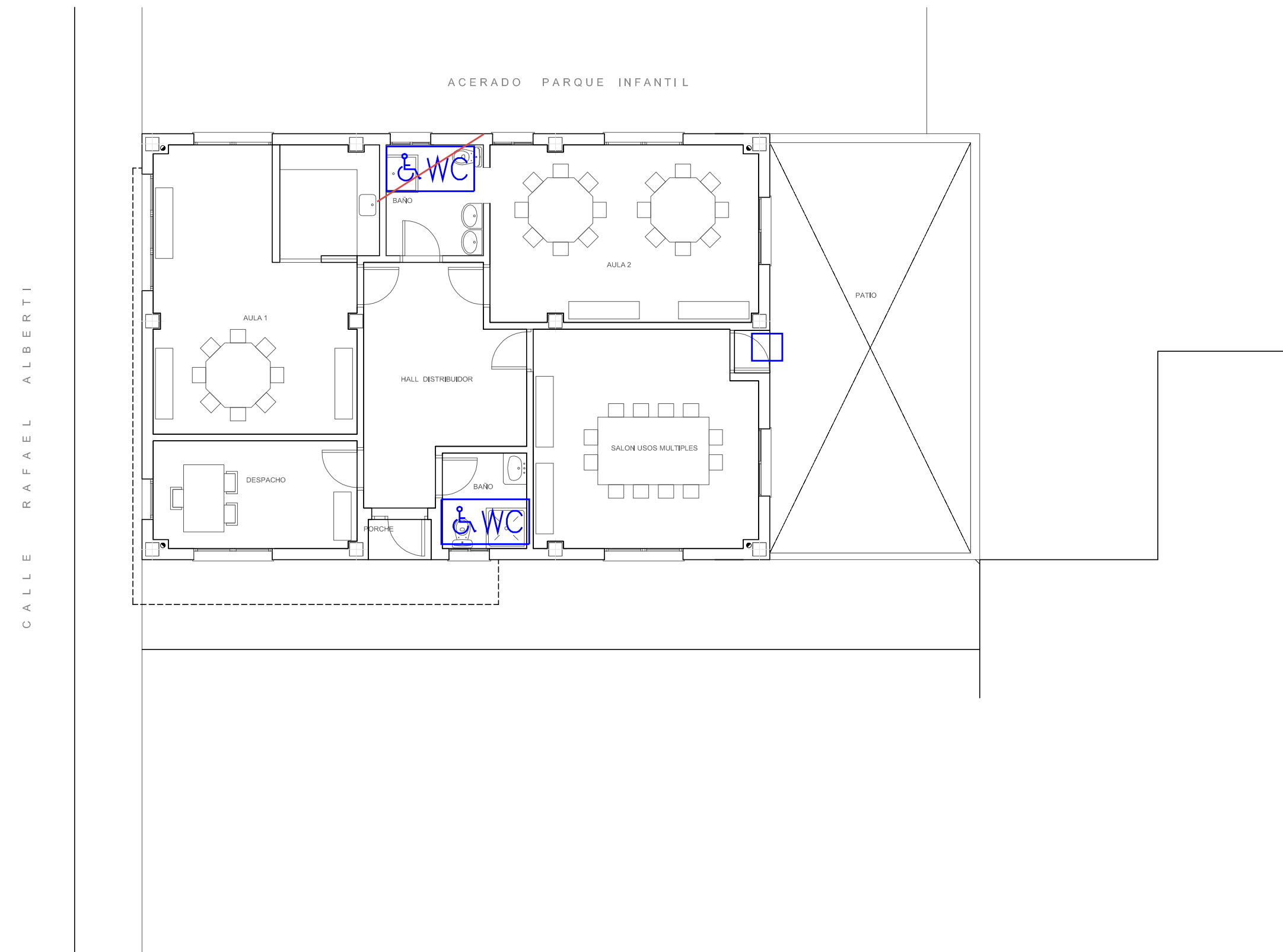
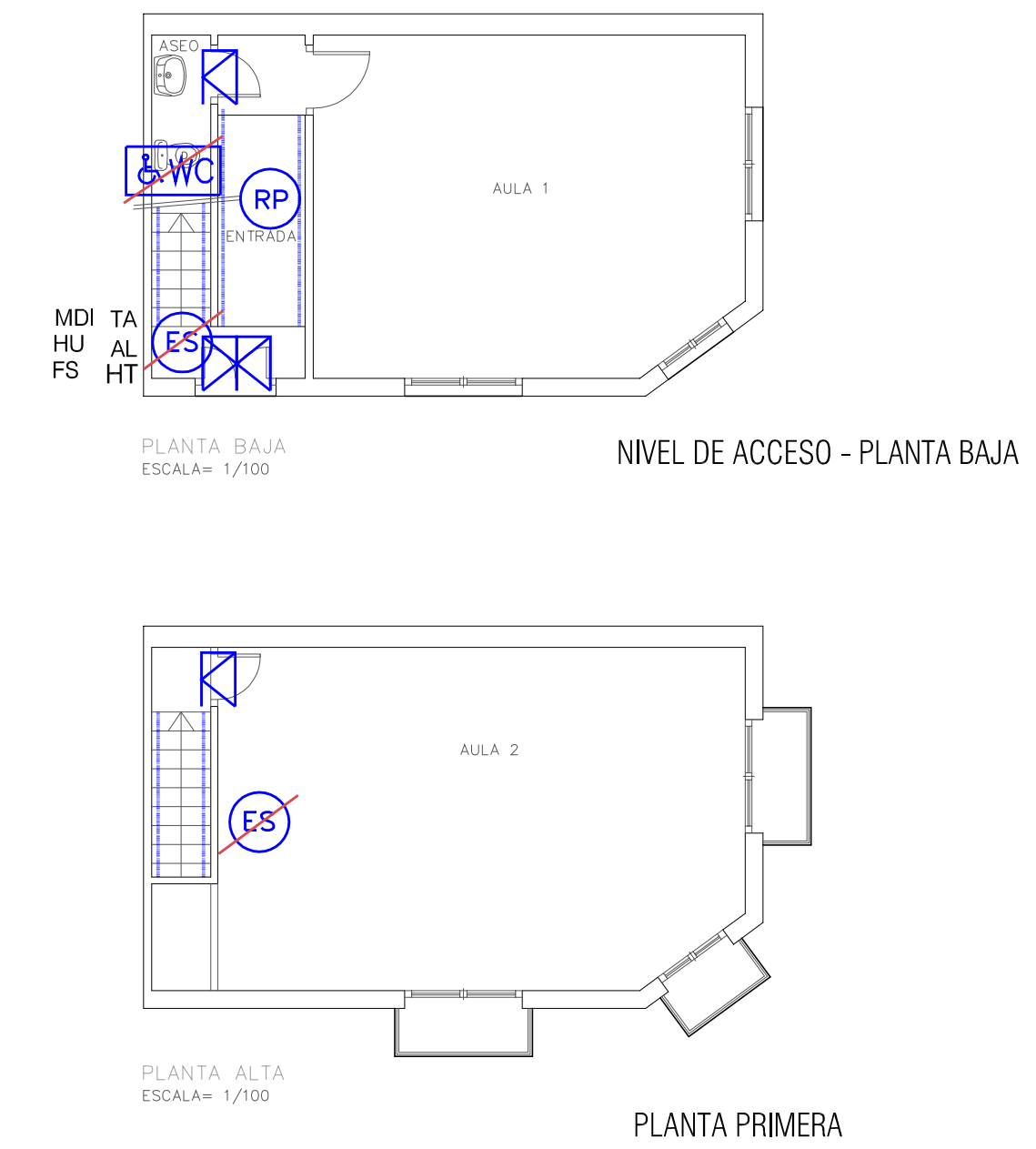


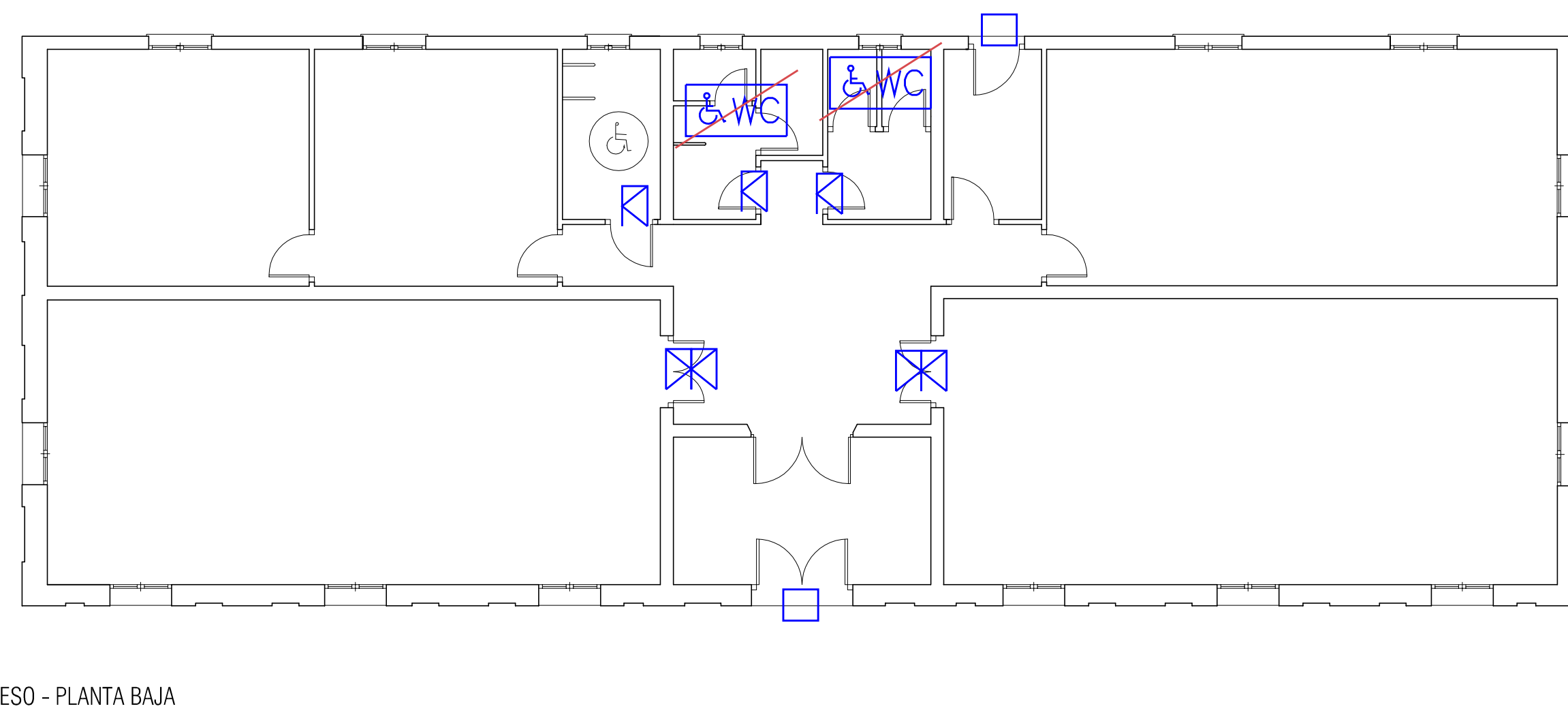
BE-E-04 BOBADILLA ESTACIÓN - GUARDERÍA



BE-E-05 BOBADILLA ESTACIÓN - CENTRO DE ADULTOS

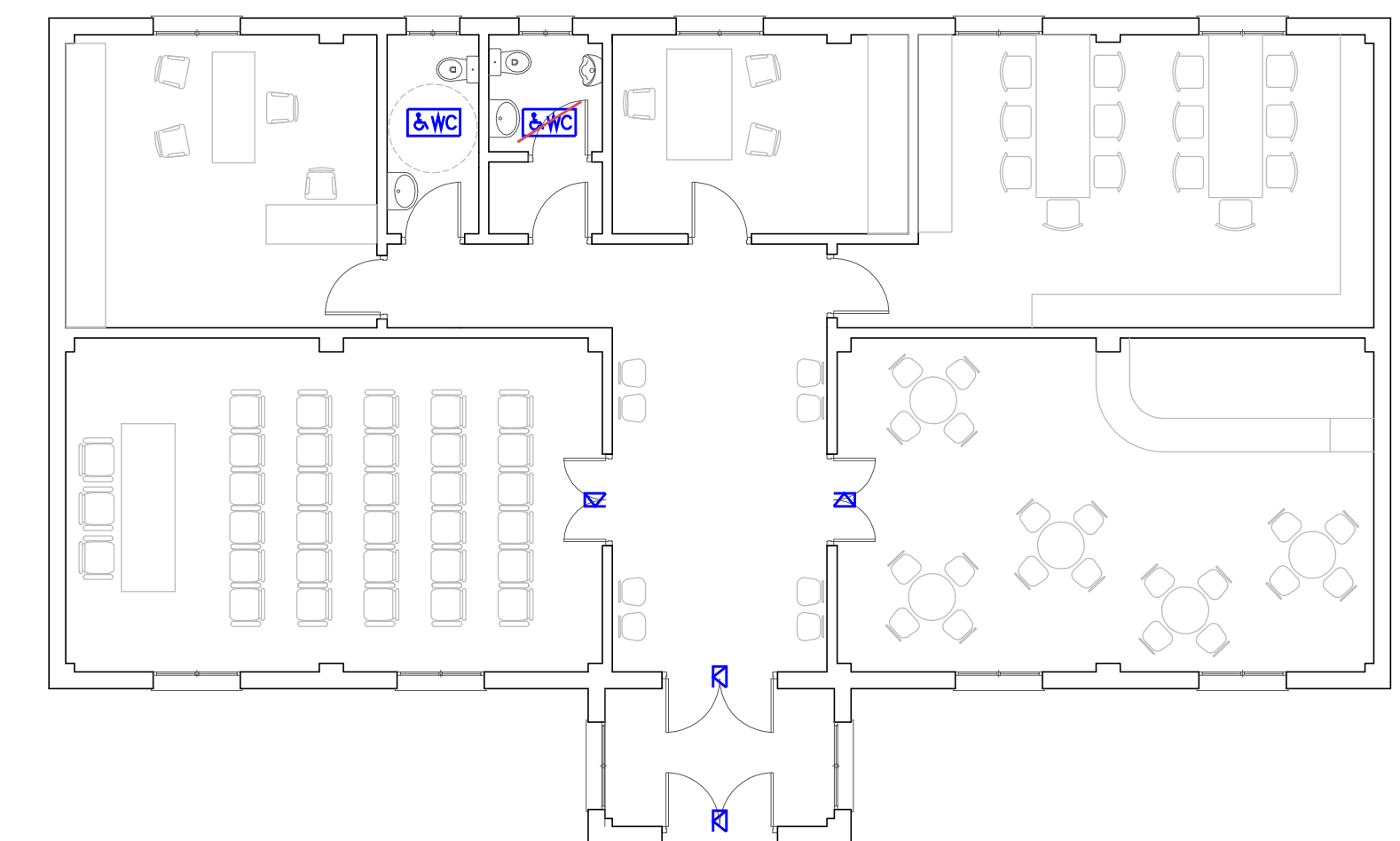


BE-E-03 BOBADILLA ESTACIÓN - EDIFICIO DE USOS MÚLTIPLES



NIVEL DE ACCESO - PLANTA BAJA

B-E-01 BOBADILLA - USOS MÚLTIPLES



<p>ESPACIOS INTERIORES AL MISMO NIVEL</p> <p>ACCESOS Y RECORRIDOS (págs. 44, 45, 46, 47, 48, 49, 50, 51, 52, 53, 54, 55, 56, 57, 58, 59, 60, 61, 62, 63, 64, 65, 66, 67, 68, 69, 70, 71, 72, 73, 74, 75, 76, 77, 78, 79, 80, 81, 82, 83, 84, 85, 86, 87, 88, 89, 90, 91, 92, 93, 94, 95, 96, 97, 98, 99, 100)</p> <ul style="list-style-type: none"> Eliminación de barreras mediante rampa Desnivel inadaptable Disposición en desfilé con elemento técnico alternativo 	<p>HUECOS DE PASO (págs. 41, 42, 43, 44, 45, 46, 47, 48, 49, 50, 51, 52, 53, 54, 55, 56, 57, 58, 59, 60, 61, 62, 63, 64, 65, 66, 67, 68, 69, 70, 71, 72, 73, 74, 75, 76, 77, 78, 79, 80, 81, 82, 83, 84, 85, 86, 87, 88, 89, 90, 91, 92, 93, 94, 95, 96, 97, 98, 99, 100)</p> <ul style="list-style-type: none"> Ampliación y/o modificación de huecos de paso 	<p>ESPACIOS INTERIORES ENTRE DISTINTOS NIVELES</p> <p>ACCESOS A DISTINTAS PLANTAS (págs. 41, 42, 43, 44, 45, 46, 47, 48, 49, 50, 51, 52, 53, 54, 55, 56, 57, 58, 59, 60, 61, 62, 63, 64, 65, 66, 67, 68, 69, 70, 71, 72, 73, 74, 75, 76, 77, 78, 79, 80, 81, 82, 83, 84, 85, 86, 87, 88, 89, 90, 91, 92, 93, 94, 95, 96, 97, 98, 99, 100)</p> <ul style="list-style-type: none"> Adaptación y/o modificación de rampa accesible Rampa inaccesible 	<p>PLAZAS Y ESPACIOS RESERVADOS EN SALAS, RECINTOS Y ESPACIOS EXTERIORES O INTERIORES</p> <p>ESPACIOS RESERVADOS (art. 16, 17, 18, 19, 20, 21, 22, 23, 24, 25, 26, 27, 28, 29, 30, 31, 32, 33, 34, 35, 36, 37, 38, 39, 40, 41, 42, 43, 44, 45, 46, 47, 48, 49, 50, 51, 52, 53, 54, 55, 56, 57, 58, 59, 60, 61, 62, 63, 64, 65, 66, 67, 68, 69, 70, 71, 72, 73, 74, 75, 76, 77, 78, 79, 80, 81, 82, 83, 84, 85, 86, 87, 88, 89, 90, 91, 92, 93, 94, 95, 96, 97, 98, 99, 100)</p> <ul style="list-style-type: none"> Colocación o adaptación de plaza reservada 	<p>EQUIPAMIENTO Y MOBILIARIO</p> <p>PUNTOS DE ATENCIÓN Y LLAMADA ACCESIBLES (págs. 41, 42, 43, 44, 45, 46, 47, 48, 49, 50, 51, 52, 53, 54, 55, 56, 57, 58, 59, 60, 61, 62, 63, 64, 65, 66, 67, 68, 69, 70, 71, 72, 73, 74, 75, 76, 77, 78, 79, 80, 81, 82, 83, 84, 85, 86, 87, 88, 89, 90, 91, 92, 93, 94, 95, 96, 97, 98, 99, 100)</p> <ul style="list-style-type: none"> Adaptación de mobiliario accesible Mobiliario inaccesible 	<p>PISCINAS COLECTIVAS</p> <p>Grúa o elevador hidráulico homologado (Dec. 202/2009, art. 16, 18, 19, 20, 21, 22, 23, 24, 25, 26, 27, 28, 29, 30, 31, 32, 33, 34, 35, 36, 37, 38, 39, 40, 41, 42, 43, 44, 45, 46, 47, 48, 49, 50, 51, 52, 53, 54, 55, 56, 57, 58, 59, 60, 61, 62, 63, 64, 65, 66, 67, 68, 69, 70, 71, 72, 73, 74, 75, 76, 77, 78, 79, 80, 81, 82, 83, 84, 85, 86, 87, 88, 89, 90, 91, 92, 93, 94, 95, 96, 97, 98, 99, 100)</p> <ul style="list-style-type: none"> Colocación de elevador accesible 	<p>DEPENDENCIAS GENERALES</p> <ul style="list-style-type: none"> Elemento accesible Elemento inaccesible
<p>ESPACIOS PARA EL GIRO, VESTIBULOS Y PASILLOS (págs. 41, 42, 43, 44, 45, 46, 47, 48, 49, 50, 51, 52, 53, 54, 55, 56, 57, 58, 59, 60, 61, 62, 63, 64, 65, 66, 67, 68, 69, 70, 71, 72, 73, 74, 75, 76, 77, 78, 79, 80, 81, 82, 83, 84, 85, 86, 87, 88, 89, 90, 91, 92, 93, 94, 95, 96, 97, 98, 99, 100)</p> <ul style="list-style-type: none"> Ampliación y/o modificación de vestíbulos y espacios para giro 	<p>VENTANAS</p> <ul style="list-style-type: none"> Eliminación y/o modificación de ventanas 	<p>ASCSIONES ACCESIBLES (art. 14, 15, 16, 17, 18, 19, 20, 21, 22, 23, 24, 25, 26, 27, 28, 29, 30, 31, 32, 33, 34, 35, 36, 37, 38, 39, 40, 41, 42, 43, 44, 45, 46, 47, 48, 49, 50, 51, 52, 53, 54, 55, 56, 57, 58, 59, 60, 61, 62, 63, 64, 65, 66, 67, 68, 69, 70, 71, 72, 73, 74, 75, 76, 77, 78, 79, 80, 81, 82, 83, 84, 85, 86, 87, 88, 89, 90, 91, 92, 93, 94, 95, 96, 97, 98, 99, 100)</p> <ul style="list-style-type: none"> Colocación o adaptación de ascensor/elevador accesible 	<p>DEPENDENCIAS QUE REQUIERAN CONDICIONES DE INTIMIDAD</p> <p>ASEOS DE LOS OBLIGADOS POR NORMATIVA ESPECÍFICA (págs. 41, 42, 43, 44, 45, 46, 47, 48, 49, 50, 51, 52, 53, 54, 55, 56, 57, 58, 59, 60, 61, 62, 63, 64, 65, 66, 67, 68, 69, 70, 71, 72, 73, 74, 75, 76, 77, 78, 79, 80, 81, 82, 83, 84, 85, 86, 87, 88, 89, 90, 91, 92, 93, 94, 95, 96, 97, 98, 99, 100)</p> <ul style="list-style-type: none"> Adaptación de aseo accesible Aseo inaccesible 	<p>VESTIARIOS, DUCHAS Y PROBADORES (págs. 41, 42, 43, 44, 45, 46, 47, 48, 49, 50, 51, 52, 53, 54, 55, 56, 57, 58, 59, 60, 61, 62, 63, 64, 65, 66, 67, 68, 69, 70, 71, 72, 73, 74, 75, 76, 77, 78, 79, 80, 81, 82, 83, 84, 85, 86, 87, 88, 89, 90, 91, 92, 93, 94, 95, 96, 97, 98, 99, 100)</p> <ul style="list-style-type: none"> Adaptación de vestuario, ducha o probador accesible Vestuario, ducha o probador inaccesible 	<p>APARCAMENTOS DE UTILIZACIÓN COLECTIVA EN ESPACIOS EXTERIORES O INTERIORES ADSCRITOS A LOS EDIFICIOS</p> <p>APARCAMENTOS (págs. 41, 42, 43, 44, 45, 46, 47, 48, 49, 50, 51, 52, 53, 54, 55, 56, 57, 58, 59, 60, 61, 62, 63, 64, 65, 66, 67, 68, 69, 70, 71, 72, 73, 74, 75, 76, 77, 78, 79, 80, 81, 82, 83, 84, 85, 86, 87, 88, 89, 90, 91, 92, 93, 94, 95, 96, 97, 98, 99, 100)</p> <ul style="list-style-type: none"> Provisión o adaptación de plaza reservada/aparcamiento accesible 	<p>ESCALERAS ACCESIBLES EN PLANTA (Dec. 202/2009, art. 16, 18, 19, 20, 21, 22, 23, 24, 25, 26, 27, 28, 29, 30, 31, 32, 33, 34, 35, 36, 37, 38, 39, 40, 41, 42, 43, 44, 45, 46, 47, 48, 49, 50, 51, 52, 53, 54, 55, 56, 57, 58, 59, 60, 61, 62, 63, 64, 65, 66, 67, 68, 69, 70, 71, 72, 73, 74, 75, 76, 77, 78, 79, 80, 81, 82, 83, 84, 85, 86, 87, 88, 89, 90, 91, 92, 93, 94, 95, 96, 97, 98, 99, 100)</p> <ul style="list-style-type: none"> Instalación de escalera accesible