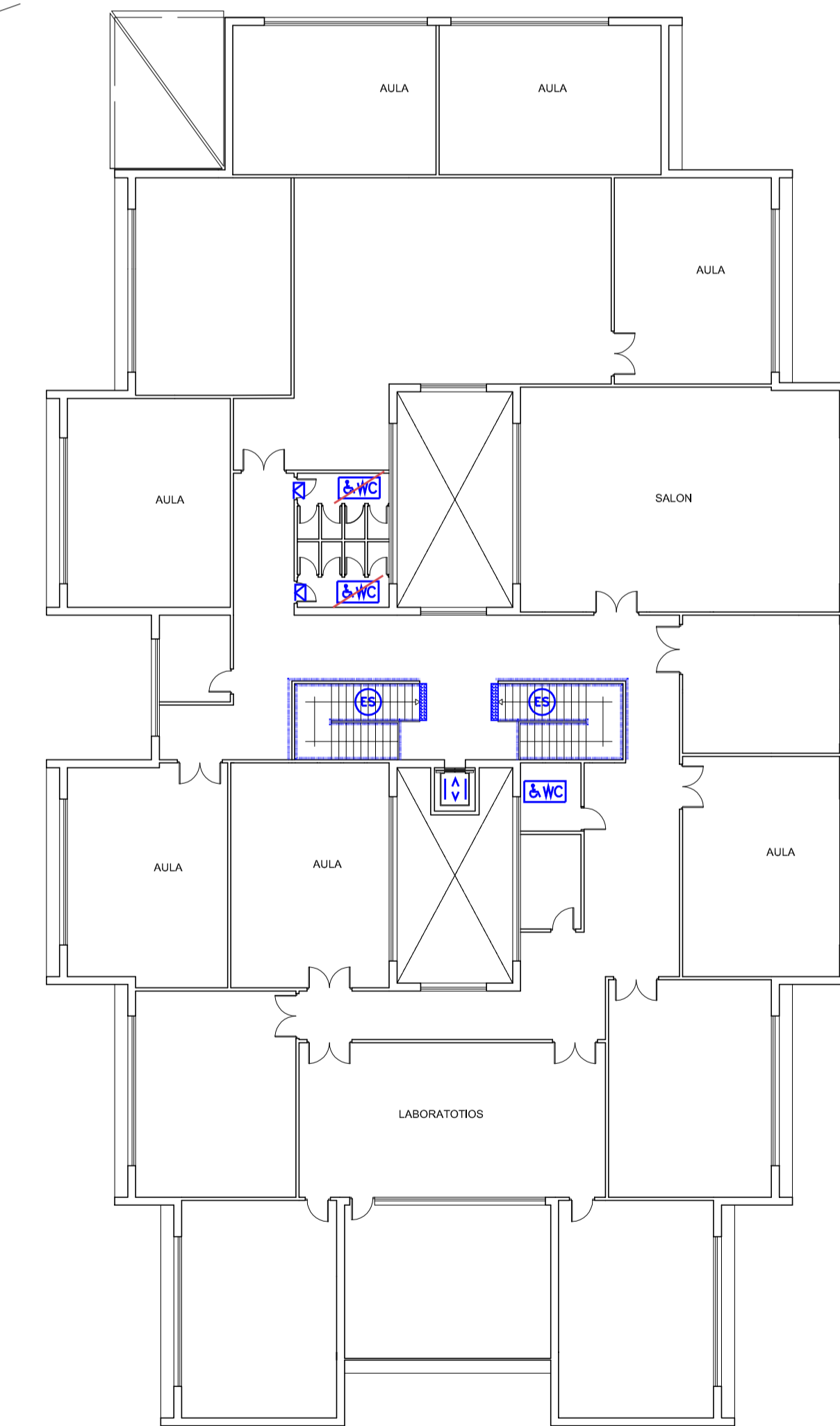


PLANTA BAJA



PLANTA PRIMERA

ESPACIOS INTERIORES AL MISMO NIVEL

ACCESOS Y RECORRIDOS (págs. art. 44, 58, 59, 60, 61)

- Eliminación de desnivel mediante rampa
- Desnivel inadecuado
- Disposición en desnivel con elemento técnico alternativo

ESPACIOS PARA EL QUO, VESTIBULOS Y PASILLOS (págs. art. 46, 58, 59, 60, 61)

- Vestibulo y pasillos
- Ampliación y/o modificación de estibos y espacios para giro

HUECOS DE PASO (págs. art. 47, 58, 59, 60, 61)

- Ampliación y/o modificación de huecos de paso

VENTANAS

- Eliminación y/o modificación de ventana

ESPACIOS INTERIORES ENTRE DISTINTOS NIVELES

ACCESOS A DISTINTAS PLANTAS (págs. art. 49, 50, 51, 52)

- Adaptación y/o modificación de escalera accesible
- Escalera inaccesible

COLOCACIÓN DE BARRERAS Y PASAMANOS ACCESIBLES

- Colocación de barra señalizadora
- Colocación de barandilla o pasamanos accesible

ADAPTACIÓN Y/O MODIFICACIÓN DE RAMPA ACCESIBLE

- Rampa accesible
- Rampa inaccesible

ASCENSORES ACCESIBLES (págs. art. 54, 55, 56)

- Colocación o adaptación de ascensor/elevador accesible

PLAZAS Y ESPACIOS RESERVADOS EN SALAS, RECINTOS Y ESPACIOS EXTERIORES O INTERIORES

ESPACIOS RESERVADOS (págs. art. 58, 59 y 60)

- Colocación o adaptación de plaza reservada

DEPENDENCIAS QUE REQUIERAN CONDICIONES DE INTIMIDAD

- ASEOS DE LOS OBLIGADOS POR NORMATIVA ESPECÍFICA (págs. art. 77, 78, 79 y 80)
- VESTIARIOS, DUCHAS Y PROBADORES (págs. art. 77, 78, 79 y 80)
- Vestuario, ducha o probador accesible
- Vestuario, ducha o probador inaccesible

EQUIPAMIENTO Y MOBILIARIO

PUNTOS DE ATENCIÓN Y LLAMADA ACCESIBLES (págs. art. 71, 72, 73 y 74)

- Adaptación de mobiliario accesible
- Mobiliario inaccesible

APARCAMIENTOS DE UTILIZACIÓN COLECTIVA EN ESPACIOS EXTERIORES O INTERIORES ADOSADOS A LOS EDIFICIOS

- PRELIMINAR O ADAPTACIÓN DE PLAZA RESERVADA APARCAMIENTO ACCESIBLE

PISCINAS COLECTIVAS

Grúa o elevador hidráulico homologado (Decreto 26/2006, art. 66, DS.SU.1)

- Colocación de elevador accesible

Escaleras accesibles en planta (Decreto 26/2006, art. 68, DS.SU.1)

- Instalación de escalera accesible

DEPENDENCIAS GENERALES

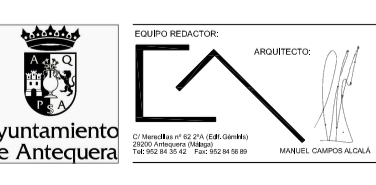
Elemento accesible

- Elemento inaccesible

PLAN DE ACCESIBILIDAD
DEL MUNICIPIO DE ANTEQUERA
(NOVIEMBRE 2013)

GRUPO 3: PLAN DE ACTUACIÓN EN EDIFICIOS MUNICIPALES

3.2 PROPUESTAS DE INTERVENCIÓN: Edificio Ref: E-37



Fecha:
Noviembre 2013

Escala/s:
1:400, 1:200

PLANO
ED-P-23