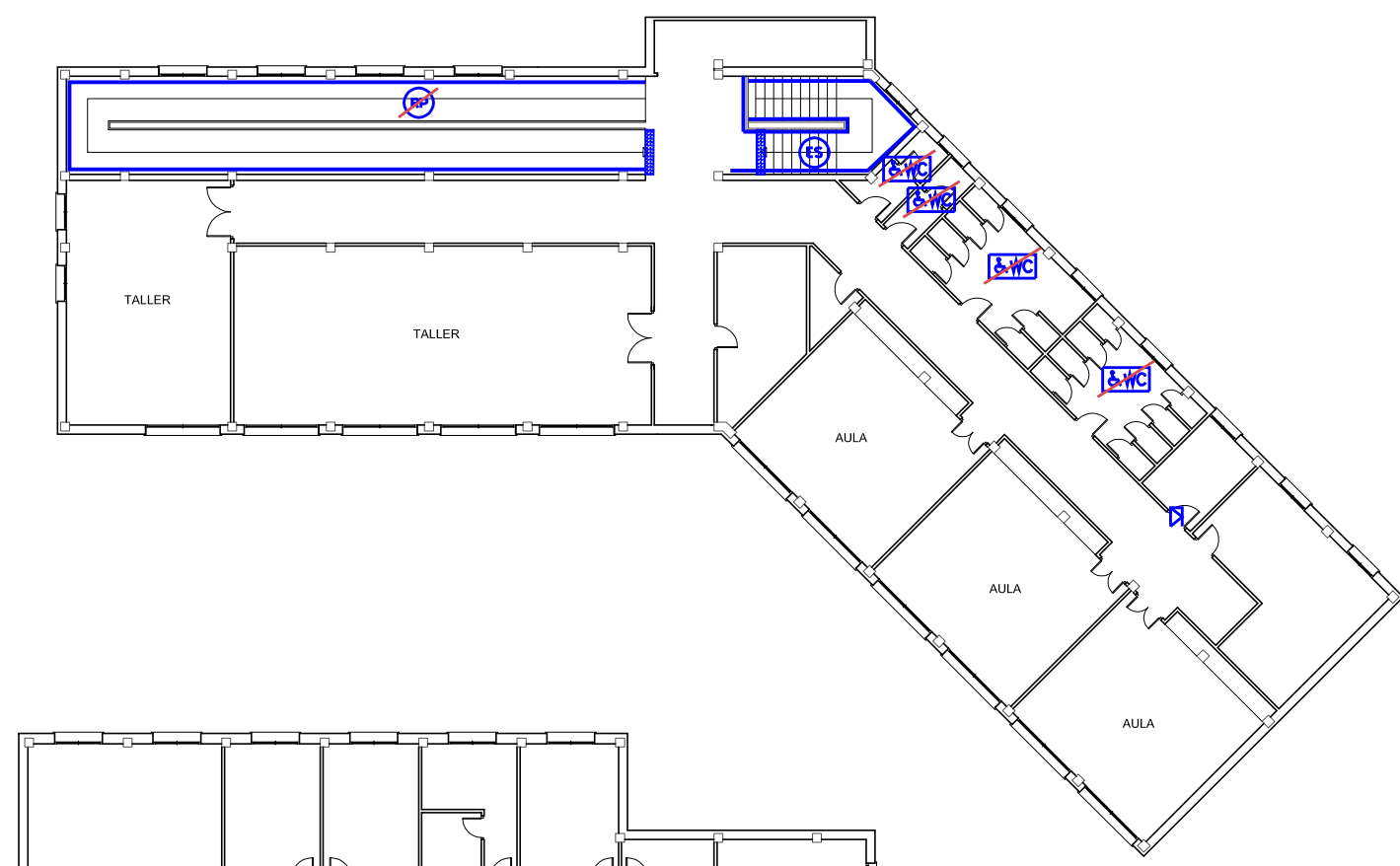
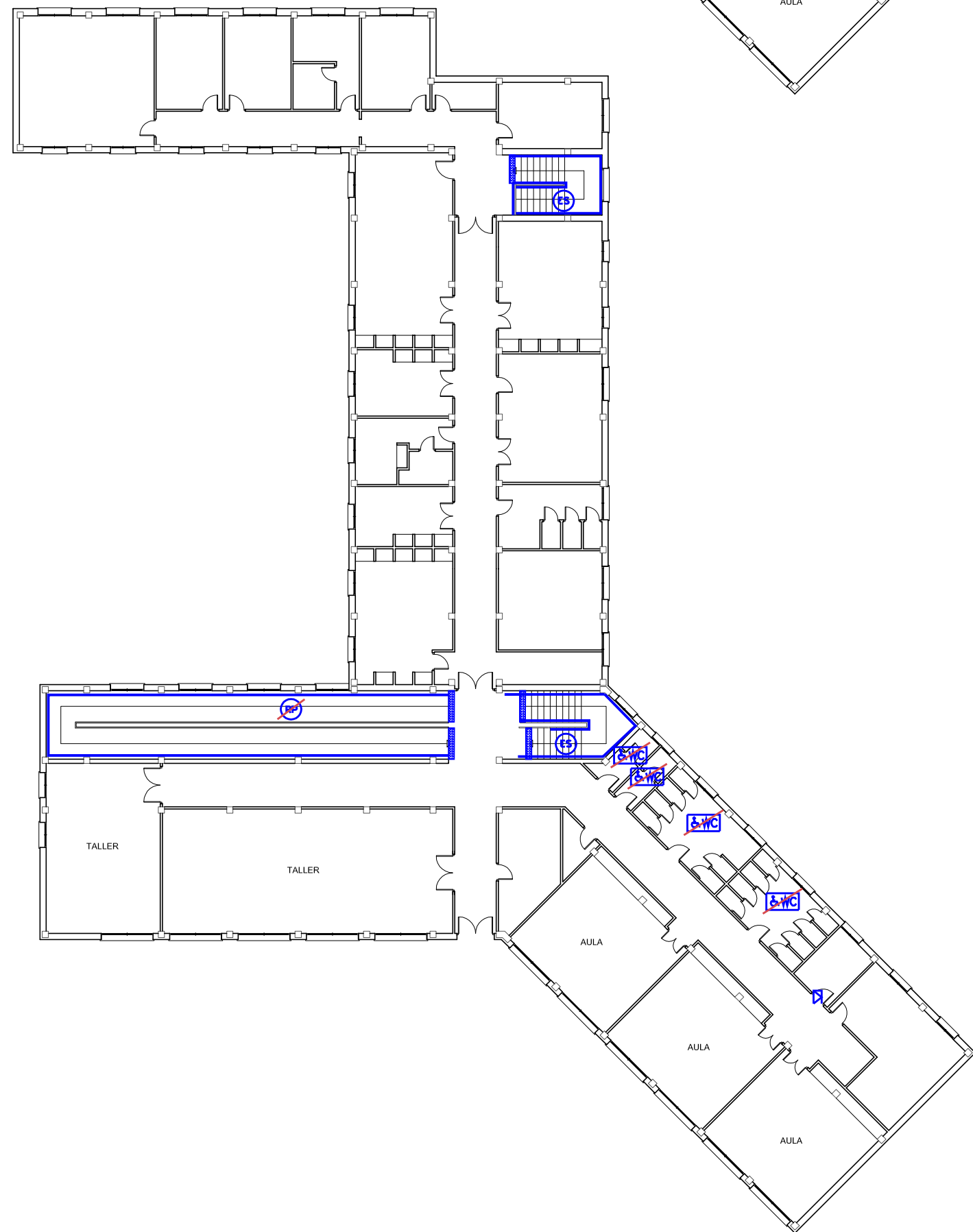


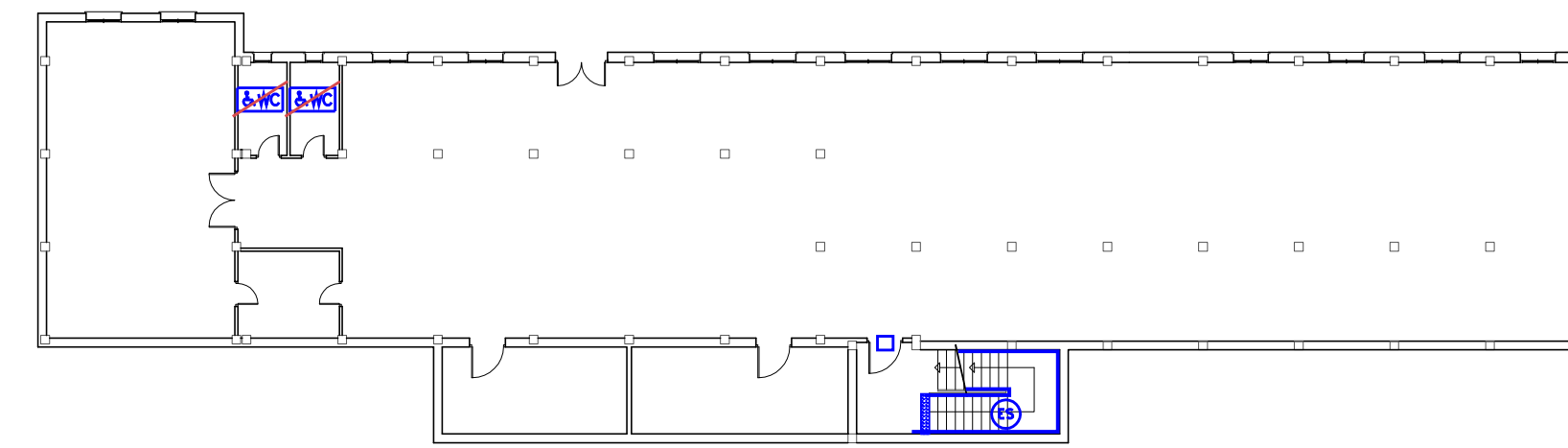
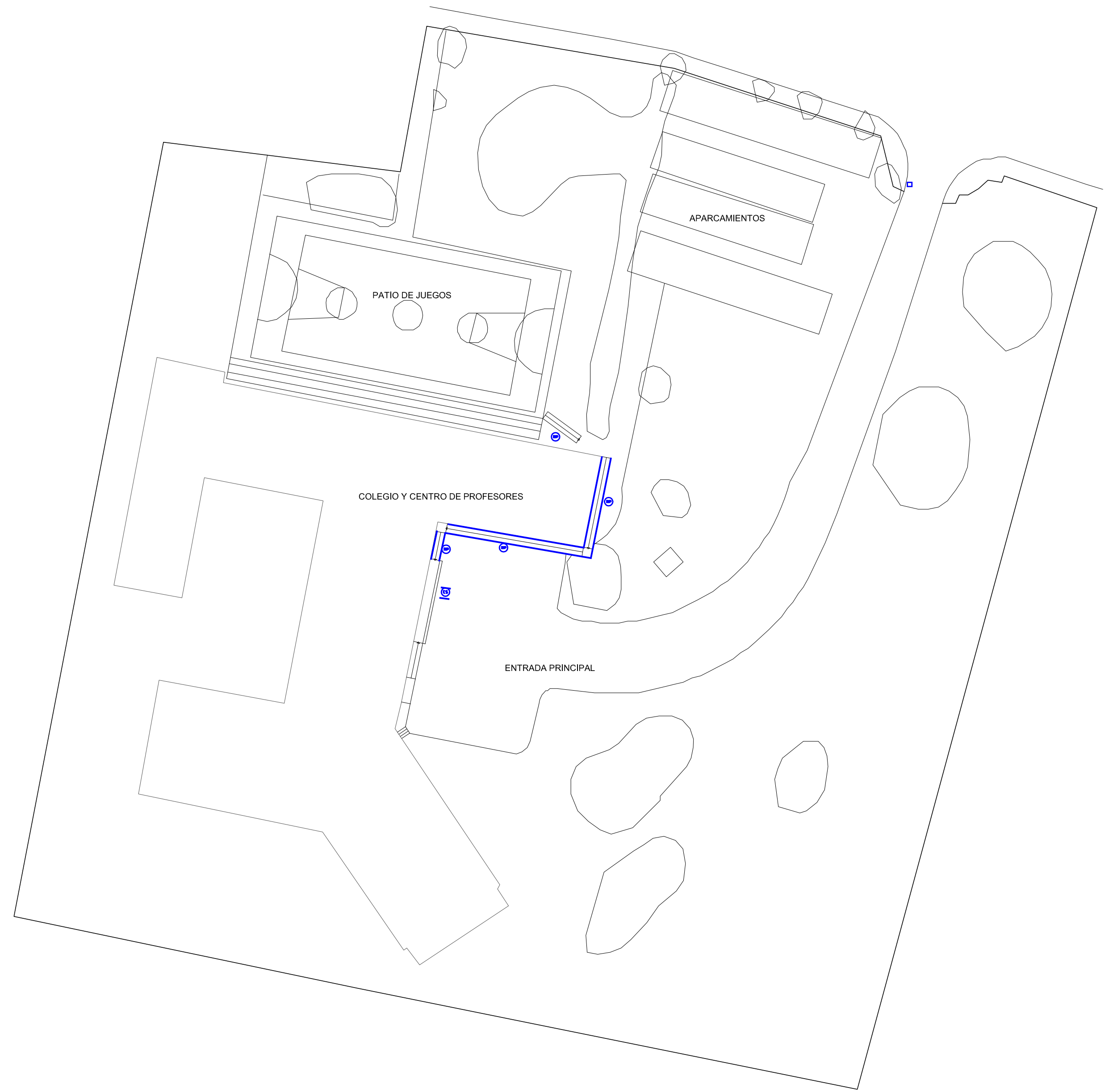
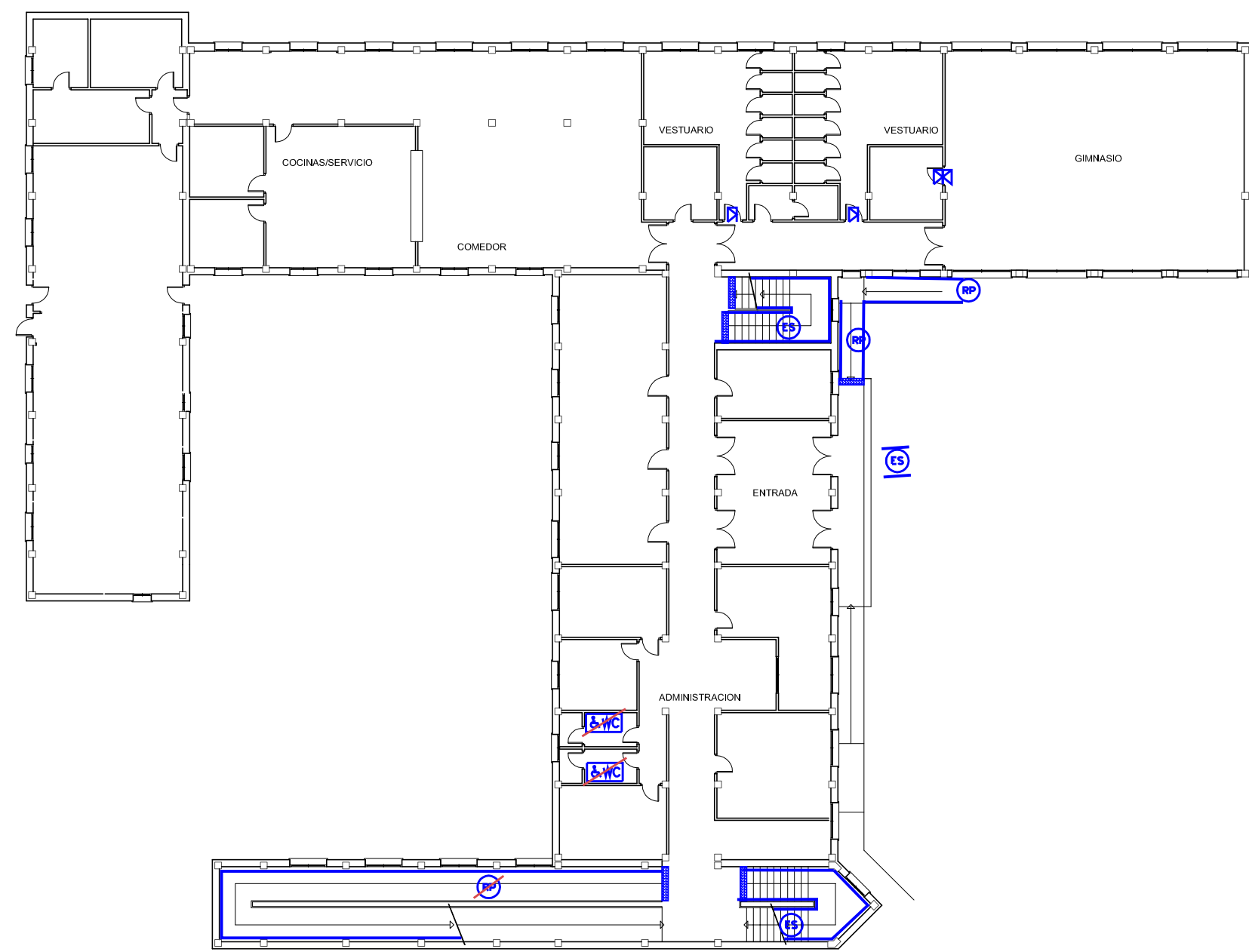
PLANTA SEGUNDA



PLANTA PRIMERA



PLANTA BAJA



ESPACIOS INTERIORES AL MISMO NIVEL

- ACCESOS Y RECORRIDOS (Fig. 44.08.014-Anexo 1)
  - Eliminación de desnivel mediante rampa
  - Desnivel inadaptable
  - Disposición en desnivel con elemento técnico alternativo

HUECOS DE PASO (Fig. 44.08.014-Anexo 1)

- Ampliación y/o modificación de huecos de paso

ESPACIOS PARA EL GIRO, VESTIBULOS Y PASILLOS (Fig. 44.08.014-Anexo 1)

- Vestibulos y pasillos
- Ampliación y/o modificación de vestibulos y espacios para giro

VENTANAS

- Eliminación y/o modificación de ventanas

ESPACIOS INTERIORES ENTRE DISTINTOS NIVELES

- ACCESOS A DISTINTAS PLANTAS (Fig. 44.08.014-Anexo 1)

- Adaptación y/o modificación de escalera accesible
- Escalera inaccesible
- Colocación de franja señalizadora
- Colocación de barandilla o pasamanos accesible

- Adaptación y/o modificación de rampa accesible
- Rampa inaccesible

ASCENSORES ACCESIBLES (Art. 14.08.014-Anexo 1)

- Colocación o adaptación de ascensor/elevador accesible

PLAZAS Y ESPACIOS RESERVADOS EN SALAS, RECINTOS Y ESPACIOS EXTERIORES O INTERIORES

- ESPACIOS RESERVADOS (Art. 16.08.014-Anexo 1)

- Colocación o adaptación de plaza reservada

DEPENDENCIAS QUE REQUIERAN CONDICIONES DE INTIMIDAD

- ASEOS DE LOS OBLIGADOS POR NORMATIVA ESPECÍFICA (Fig. 44.08.014-Anexo 1)

- Adaptación de aseo accesible
- Aseo inaccesible

VESTUARIOS, DUCHAS Y PROBADORES (Fig. 44.08.014-Anexo 1)

- Adaptación de vestuario, ducha o probador accesible
- Vestuario, ducha o probador inaccesible

EQUIPAMIENTO Y MOBILIARIO

- PUNTOS DE ATENCIÓN Y LLAMADA ACCESIBLES (Fig. 44.08.014-Anexo 1)

- Adaptación de mobiliario accesible
- Mobiliario inaccesible

APARCAMIENTOS DE UTILIZACIÓN COLECTIVA EN ESPACIOS EXTERIORES O INTERIORES ADOSADOS A LOS EDIFICIOS

- APARCAMIENTOS (Fig. 44.08.014-Anexo 1)
- Previsión o adaptación de plaza reservada/aparcamiento accesible

PISCINAS COLECTIVAS

- Guía o elevador hidráulico/homologado (De 3932006 al 46.08.014)
- Colocación de elevador accesible
- Escaleras accesibles en piscina (De 3932006 al 46.08.014)
- Instalación de escalera accesible

DEPENDENCIAS GENERALES

- Elemento accesible
- Elemento inaccesible