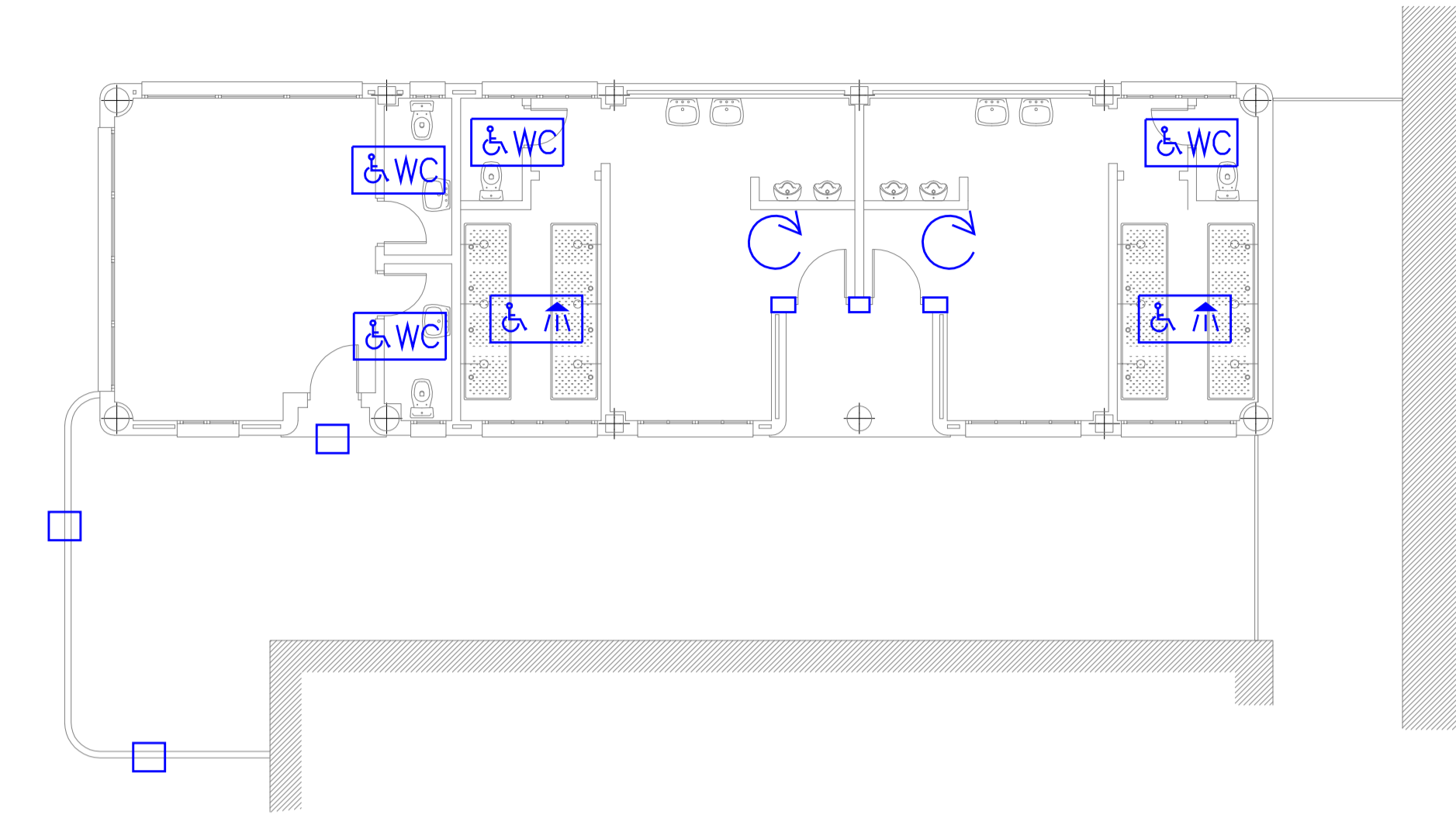
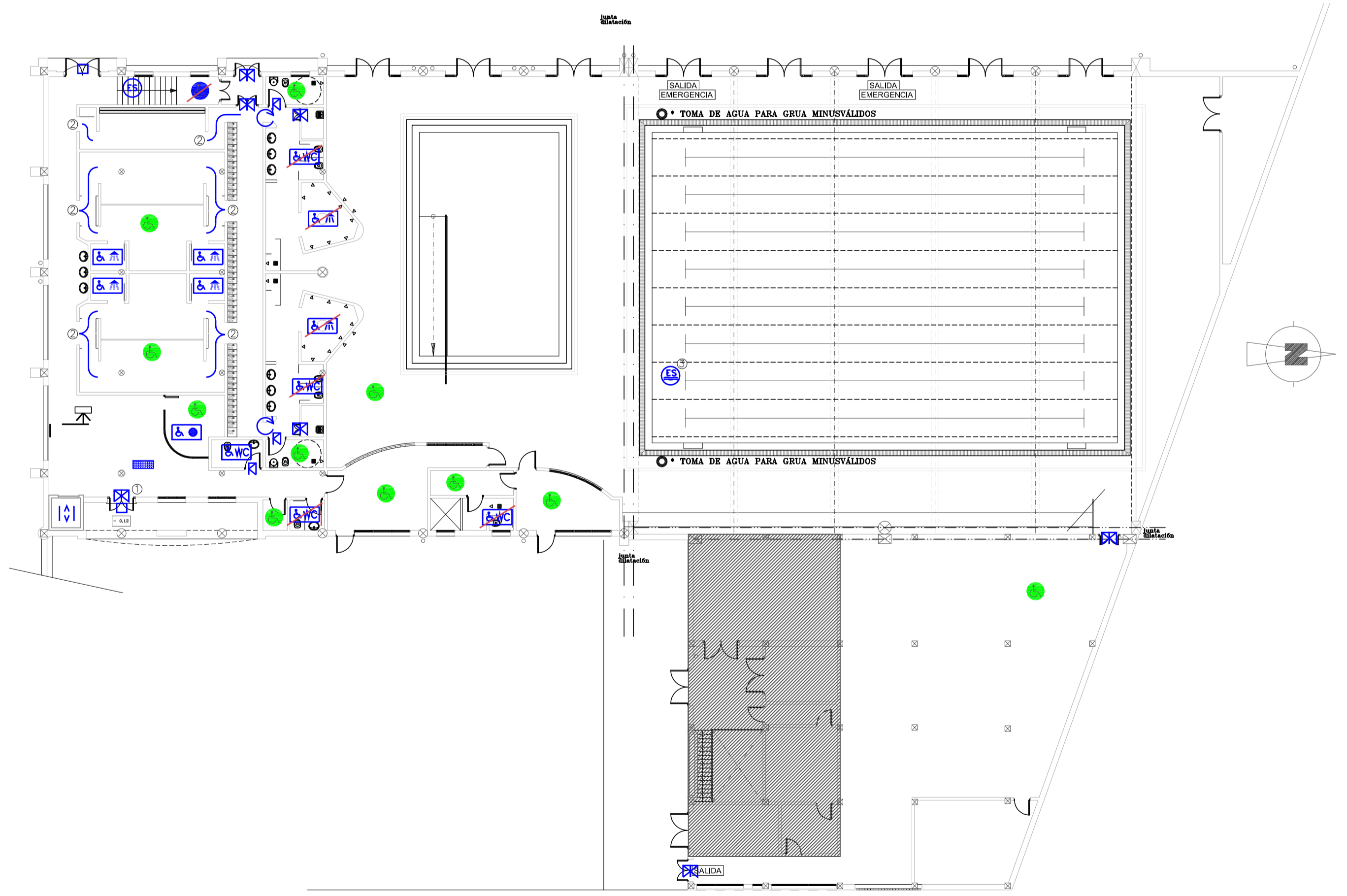


E-25 PISTAS ANEXAS AL PABELLÓN

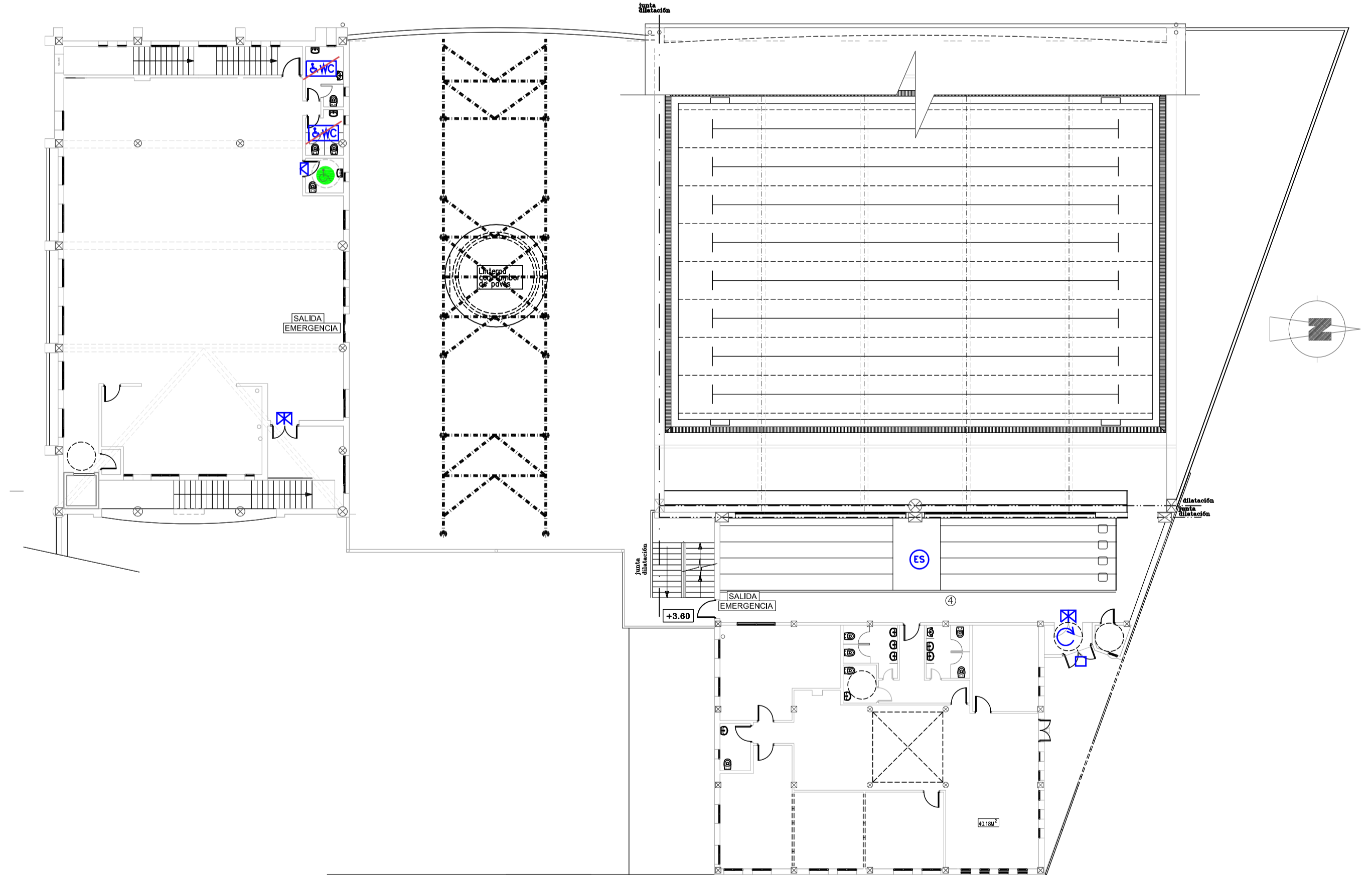


PLANTA BAJA

E-26 PISCINA MUNICIPAL CUBIERTA



PLANTA BAJA



PLANTA ALTA

<p><b>ESPACIOS INTERIORES AL MISMO NIVEL</b></p> <p><b>ACCESOS Y RECORRIDOS</b> (págs. 44, 49, 50, 51, 52, 53, 54, 55, 56, 57, 58, 59, 60, 61, 62, 63, 64, 65, 66, 67, 68, 69, 70, 71, 72, 73, 74, 75, 76, 77, 78, 79, 80, 81, 82, 83, 84, 85, 86, 87, 88, 89, 90, 91, 92, 93, 94, 95, 96, 97, 98, 99, 100)</p> <ul style="list-style-type: none"> <li> Eliminación de desnivel mediante rampa</li> <li> Desnivel inadaptable</li> <li> Disposición en desnivel con elemento técnico alternativo</li> </ul> <p><b>ESPACIOS PARA EL GIRO, VESTIBULOS Y PASILLOS</b> (págs. 44, 49, 50, 51, 52, 53, 54, 55, 56, 57, 58, 59, 60, 61, 62, 63, 64, 65, 66, 67, 68, 69, 70, 71, 72, 73, 74, 75, 76, 77, 78, 79, 80, 81, 82, 83, 84, 85, 86, 87, 88, 89, 90, 91, 92, 93, 94, 95, 96, 97, 98, 99, 100)</p> <ul style="list-style-type: none"> <li> Ampliación y/o modificación de vestibulos y espacios para giro</li> </ul>	<p><b>HUECOS DE PASO</b> (págs. 44, 49, 50, 51, 52, 53, 54, 55, 56, 57, 58, 59, 60, 61, 62, 63, 64, 65, 66, 67, 68, 69, 70, 71, 72, 73, 74, 75, 76, 77, 78, 79, 80, 81, 82, 83, 84, 85, 86, 87, 88, 89, 90, 91, 92, 93, 94, 95, 96, 97, 98, 99, 100)</p> <ul style="list-style-type: none"> <li> Ampliación y/o modificación de huecos de paso</li> </ul> <p><b>VENTANAS</b></p> <ul style="list-style-type: none"> <li> Eliminación y/o modificación de ventanas</li> </ul>	<p><b>ESPACIOS INTERIORES ENTRE DISTINTOS NIVELES</b></p> <p><b>ACCESOS A DISTINTAS PLANTAS</b> (págs. 44, 49, 50, 51, 52, 53, 54, 55, 56, 57, 58, 59, 60, 61, 62, 63, 64, 65, 66, 67, 68, 69, 70, 71, 72, 73, 74, 75, 76, 77, 78, 79, 80, 81, 82, 83, 84, 85, 86, 87, 88, 89, 90, 91, 92, 93, 94, 95, 96, 97, 98, 99, 100)</p> <ul style="list-style-type: none"> <li> Adaptación y/o modificación de escalera accesible</li> <li> Escaleras inaccesibles</li> <li> Colocación de tarjas antitrueno</li> <li> Colocación de barandilla o pasamanos accesible</li> </ul> <p><b>ASCENSORES ACCESIBLES</b> (art. 14, 15, 16, 17, 18, 19, 20, 21, 22, 23, 24, 25, 26, 27, 28, 29, 30, 31, 32, 33, 34, 35, 36, 37, 38, 39, 40, 41, 42, 43, 44, 45, 46, 47, 48, 49, 50, 51, 52, 53, 54, 55, 56, 57, 58, 59, 60, 61, 62, 63, 64, 65, 66, 67, 68, 69, 70, 71, 72, 73, 74, 75, 76, 77, 78, 79, 80, 81, 82, 83, 84, 85, 86, 87, 88, 89, 90, 91, 92, 93, 94, 95, 96, 97, 98, 99, 100)</p> <ul style="list-style-type: none"> <li> Adaptación y/o modificación de rampa accesible</li> <li> Rampa inaccesible</li> <li> Colocación o adaptación de ascensor/elevador accesible</li> </ul>	<p><b>PLAZAS Y ESPACIOS RESERVADOS EN SALAS, RECINTOS Y ESPACIOS EXTERIORES O INTERIORES</b></p> <p><b>ESPACIOS RESERVADOS</b> (art. 74, 75, 76, 77, 78, 79, 80, 81, 82, 83, 84, 85, 86, 87, 88, 89, 90, 91, 92, 93, 94, 95, 96, 97, 98, 99, 100)</p> <ul style="list-style-type: none"> <li> Colocación o adaptación de plaza reservada</li> </ul> <p><b>DEPENDENCIAS QUE REQUIERAN CONDICIONES DE INTIMIDAD</b></p> <p><b>ASEOS DE LOS OBLIGADOS POR NORMATIVA ESPECIFICA</b> (págs. 101, 102, 103, 104, 105, 106, 107, 108, 109, 110, 111, 112, 113, 114, 115, 116, 117, 118, 119, 120, 121, 122, 123, 124, 125, 126, 127, 128, 129, 130, 131, 132, 133, 134, 135, 136, 137, 138, 139, 140, 141, 142, 143, 144, 145, 146, 147, 148, 149, 150, 151, 152, 153, 154, 155, 156, 157, 158, 159, 160, 161, 162, 163, 164, 165, 166, 167, 168, 169, 170, 171, 172, 173, 174, 175, 176, 177, 178, 179, 180, 181, 182, 183, 184, 185, 186, 187, 188, 189, 190, 191, 192, 193, 194, 195, 196, 197, 198, 199, 200)</p> <ul style="list-style-type: none"> <li> Adaptación de aseo accesible</li> <li> Aseo inaccesible</li> </ul> <p><b>VESTIBULARIOS, DUCHAS Y PROBADORES</b> (págs. 101, 102, 103, 104, 105, 106, 107, 108, 109, 110, 111, 112, 113, 114, 115, 116, 117, 118, 119, 120, 121, 122, 123, 124, 125, 126, 127, 128, 129, 130, 131, 132, 133, 134, 135, 136, 137, 138, 139, 140, 141, 142, 143, 144, 145, 146, 147, 148, 149, 150, 151, 152, 153, 154, 155, 156, 157, 158, 159, 160, 161, 162, 163, 164, 165, 166, 167, 168, 169, 170, 171, 172, 173, 174, 175, 176, 177, 178, 179, 180, 181, 182, 183, 184, 185, 186, 187, 188, 189, 190, 191, 192, 193, 194, 195, 196, 197, 198, 199, 200)</p> <ul style="list-style-type: none"> <li> Adaptación de vestuario, ducha o probador accesible</li> <li> Vestuario, ducha o probador inaccesible</li> </ul>	<p><b>EQUIPAMIENTO Y MOBILIARIO</b></p> <p><b>PUNTO DE ATENCIÓN Y LLAMADA ACCESIBLES</b> (págs. 101, 102, 103, 104, 105, 106, 107, 108, 109, 110, 111, 112, 113, 114, 115, 116, 117, 118, 119, 120, 121, 122, 123, 124, 125, 126, 127, 128, 129, 130, 131, 132, 133, 134, 135, 136, 137, 138, 139, 140, 141, 142, 143, 144, 145, 146, 147, 148, 149, 150, 151, 152, 153, 154, 155, 156, 157, 158, 159, 160, 161, 162, 163, 164, 165, 166, 167, 168, 169, 170, 171, 172, 173, 174, 175, 176, 177, 178, 179, 180, 181, 182, 183, 184, 185, 186, 187, 188, 189, 190, 191, 192, 193, 194, 195, 196, 197, 198, 199, 200)</p> <ul style="list-style-type: none"> <li> Adaptación de mobiliario accesible</li> <li> Mobiliario accesible</li> </ul> <p><b>APARCAMIENTOS DE UTILIZACIÓN COLECTIVA EN ESPACIOS EXTERIORES O INTERIORES ADSCRITOS A LOS EDIFICIOS</b></p> <p><b>APARCAMIENTOS</b> (págs. 101, 102, 103, 104, 105, 106, 107, 108, 109, 110, 111, 112, 113, 114, 115, 116, 117, 118, 119, 120, 121, 122, 123, 124, 125, 126, 127, 128, 129, 130, 131, 132, 133, 134, 135, 136, 137, 138, 139, 140, 141, 142, 143, 144, 145, 146, 147, 148, 149, 150, 151, 152, 153, 154, 155, 156, 157, 158, 159, 160, 161, 162, 163, 164, 165, 166, 167, 168, 169, 170, 171, 172, 173, 174, 175, 176, 177, 178, 179, 180, 181, 182, 183, 184, 185, 186, 187, 188, 189, 190, 191, 192, 193, 194, 195, 196, 197, 198, 199, 200)</p> <ul style="list-style-type: none"> <li> Provisión o adaptación de plaza reservada/aparcamiento accesible</li> </ul>	<p><b>PISCINAS COLECTIVAS</b></p> <p><b>GRUA O ELEVADOR HIDRÁULICO HOMOLOGADO</b> (Decreto 203/2009, art. 16, 18, 19, 20, 21, 22, 23, 24, 25, 26, 27, 28, 29, 30, 31, 32, 33, 34, 35, 36, 37, 38, 39, 40, 41, 42, 43, 44, 45, 46, 47, 48, 49, 50, 51, 52, 53, 54, 55, 56, 57, 58, 59, 60, 61, 62, 63, 64, 65, 66, 67, 68, 69, 70, 71, 72, 73, 74, 75, 76, 77, 78, 79, 80, 81, 82, 83, 84, 85, 86, 87, 88, 89, 90, 91, 92, 93, 94, 95, 96, 97, 98, 99, 100)</p> <ul style="list-style-type: none"> <li> Colocación de elevador accesible</li> </ul> <p><b>Escaleras accesibles en planta</b> (Decreto 203/2009, art. 16, 18, 19, 20, 21, 22, 23, 24, 25, 26, 27, 28, 29, 30, 31, 32, 33, 34, 35, 36, 37, 38, 39, 40, 41, 42, 43, 44, 45, 46, 47, 48, 49, 50, 51, 52, 53, 54, 55, 56, 57, 58, 59, 60, 61, 62, 63, 64, 65, 66, 67, 68, 69, 70, 71, 72, 73, 74, 75, 76, 77, 78, 79, 80, 81, 82, 83, 84, 85, 86, 87, 88, 89, 90, 91, 92, 93, 94, 95, 96, 97, 98, 99, 100)</p> <ul style="list-style-type: none"> <li> Instalación de escalera accesible</li> </ul>	<p><b>DEPENDENCIAS GENERALES</b></p> <ul style="list-style-type: none"> <li> Elemento accesible</li> <li> Elemento inaccesible</li> </ul>
--	--	--	--	--	---	---

**PLAN DE ACCESIBILIDAD DEL MUNICIPIO DE ANTEQUERA (NOVIEMBRE 2013)**

**GRUPO 3: PLAN DE ACTUACIÓN EN EDIFICIOS MUNICIPALES**

**3.2 PROPUESTAS DE INTERVENCIÓN: Edificio Ref: E-25, E-26**

Fecha: Noviembre 2013  
 Escala/s: 1:100, 1:200  
**PLANO ED-P-15**