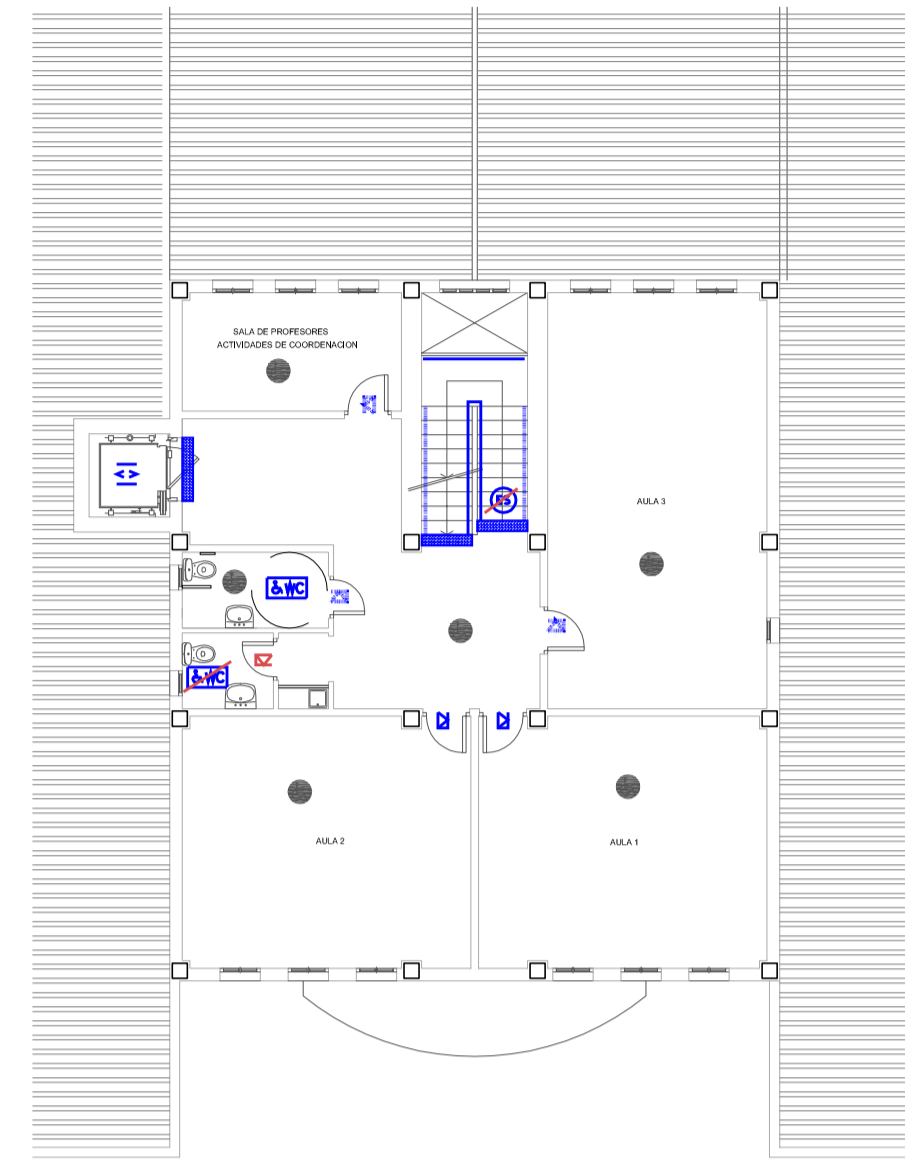
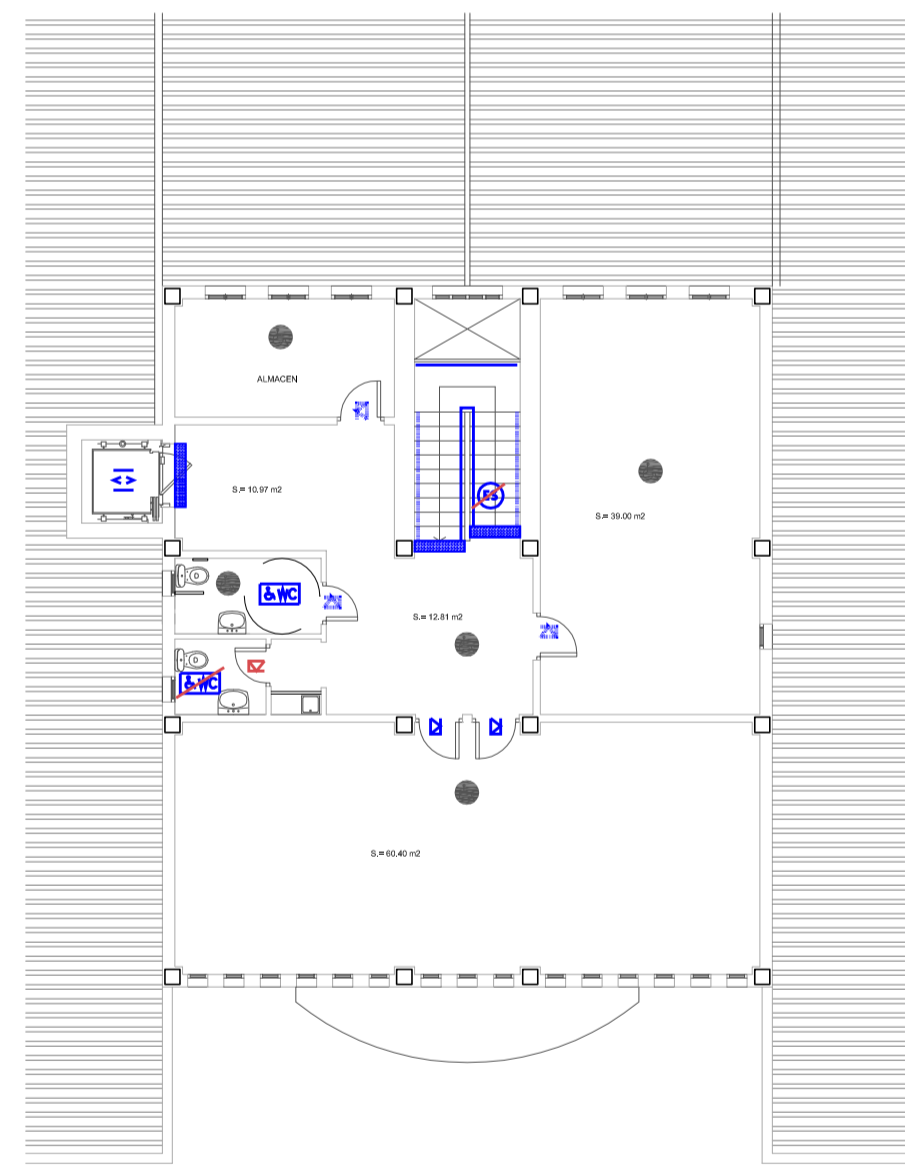


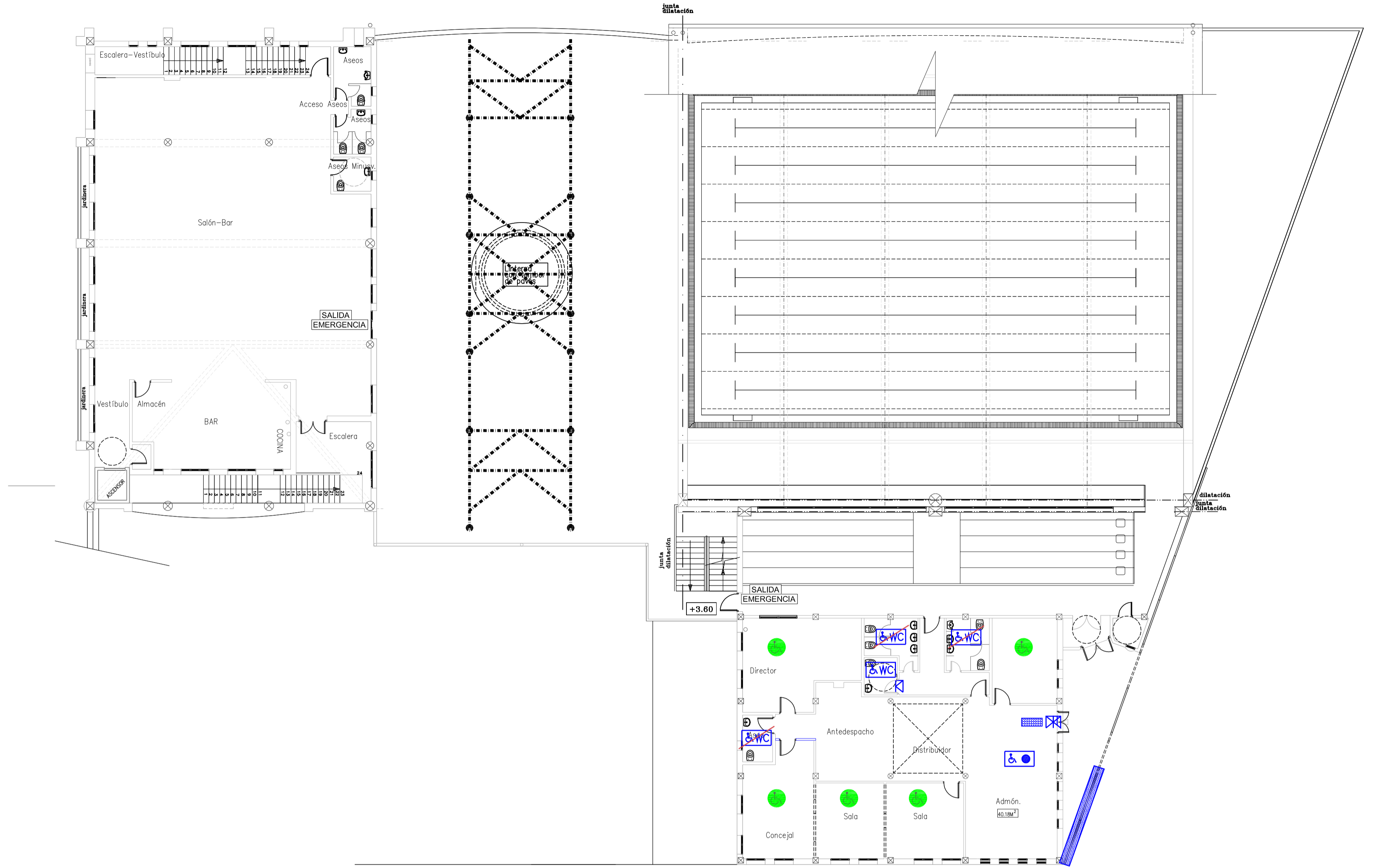
PLANTA BAJA



PLANTA PRIMERA



PLANTA SEGUNDA



PLANTA ALTA DISTRIBUCIÓN

ESPACIOS INTERIORES AL MISMO NIVEL

ACCESOS Y RECORRIDOS (págs. 44, 45, 46, 47, 48, 49, 50, 51)

- Eliminación de barreras mediante rampa
- Desnivel inadaptable
- Disposición en derribe con elemento técnico alternativo

ESPACIOS PARA EL GIRO, VESTIBULOS Y PASILLOS (págs. 44, 45, 46, 47, 48, 49, 50, 51)

- Vestibulos y pasillos
- Ampliación y/o modificación de vestibulos y espacios para giro

HUECOS DE PASO (págs. 47, 48, 49, 50, 51)

- Ampliación y/o modificación de huecos de paso

VENTANAS

- Eliminación y/o modificación de ventanas

ESPACIOS INTERIORES ENTRE DISTINTOS NIVELES

ACCESOS A DISTINTAS PLANTAS (págs. 47, 48, 49, 50, 51)

- Adaptación y/o modificación de escalera accesible
- Escaleras inaccesibles

Colocación de barras antitropiezas

- Colocación de barandilla o pasamanos accesible

- Adaptación y/o modificación de rampa accesible
- Rampa inaccesible

ASCENSORES ACCESIBLES (págs. 14, 15, 16, 17, 18, 19)

- Colocación o adaptación de ascensor/ascensores accesible

PLAZAS Y ESPACIOS RESERVADOS EN SALAS, RECINTOS Y ESPACIOS EXTERIORES O INTERIORES

ESPACIOS RESERVADOS (págs. 44, 45, 46, 47, 48, 49, 50, 51)

- Colocación o adaptación de plaza reservada

DEPENDENCIAS QUE REQUIERAN CONDICIONES DE INTIMIDAD

ASEOS DE LOS OBLIGADOS POR NORMATIVA ESPECIFICA (págs. 44, 45, 46, 47, 48, 49, 50, 51)

- Adaptación de aseo accesible
- Aseo inaccesible

VESTIBULOS, DUCHAS Y PROBADORES (págs. 44, 45, 46, 47, 48, 49, 50, 51)

- Adaptación de vestuario, ducha o probador accesible
- Vestuario, ducha o probador inaccesible

EQUIPAMIENTO Y MOBILIARIO

PUNTOS DE ATENCIÓN Y LLAMADA ACCESIBLES (págs. 44, 45, 46, 47, 48, 49, 50, 51)

- Adaptación de mobiliario accesible
- Mobiliario inaccesible

APARCAMIENTOS DE UTILIZACIÓN COLECTIVA EN ESPACIOS EXTERIORES O INTERIORES ADSCRITOS A LOS EDIFICIOS

APARCAMIENTOS (págs. 44, 45, 46, 47, 48, 49, 50, 51)

- Provisión o adaptación de plaza reservada/aparcamiento accesible

PISCINAS COLECTIVAS

Grúa o elevador hidráulico homologado (Dec. 203/2006, art. 16, 18, 19, 20)

- Colocación de elevador accesible

Escaleras accesibles en planta (Dec. 203/2006, art. 16, 18, 19)

- Instalación de escalera accesible

DEPENDENCIAS GENERALES

- Elemento accesible
- Elemento inaccesible