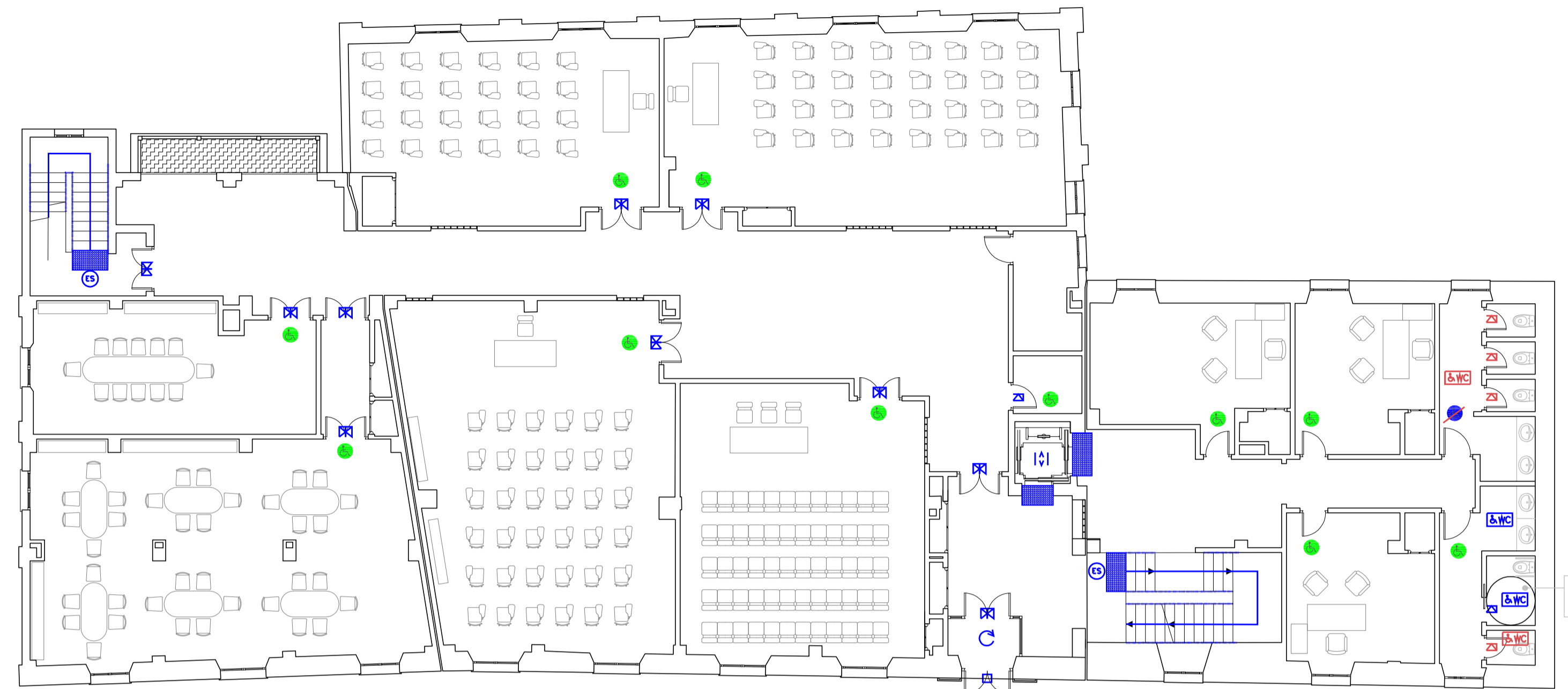
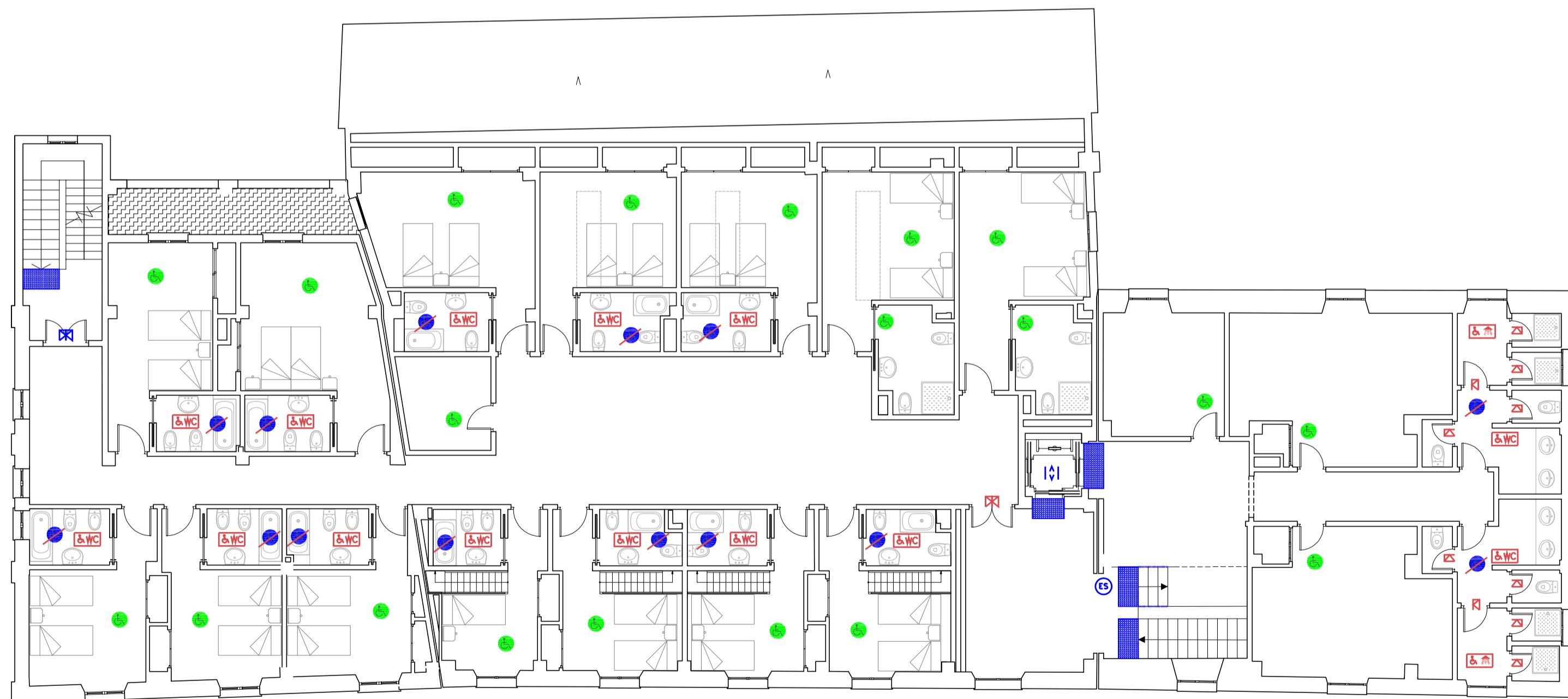


PLANTA SEMISOTANO



PLANTA BAJA



PLANTA ALTA

ESPACIOS INTERIORES AL MISMO NIVEL

ACCESOS Y RECORRIDOS (pgs. 44, 45, 46, 47, 48, 49, 50)

- Eliminación de barrido mediante rampa
- Desnivel inadaptable
- Disposición en desfilé con elemento técnico alternativo

HUCCOS DE PASO (pgs. 47, 48, 49, 50, 51)

- Ampliación y/o modificación de huecos de paso

VENTANAS

- Eliminación y/o modificación de ventanas

ESPACIOS INTERIORES ENTRE DISTINTOS NIVELES

ACCESOS A DISTINTAS PLANTAS (pgs. 47, 48, 49, 50, 51)

- Adaptación y/o modificación de escalera accesible
- Escaleras inaccesibles

- Colocación de tarjeta señaladora
- Colocación de barandilla o pasamanos accesible

- Adaptación y/o modificación de rampa accesible
- Rampa inaccesible

ASCENSORES ACCESIBLES (pgs. 48, 49, 50, 51)

- Colocación o adaptación de ascensor/elevador accesible

PLAZAS Y ESPACIOS RESERVADOS EN SALAS, RECINTOS Y ESPACIOS EXTERIORES O INTERIORES

ESPACIOS RESERVADOS (págs. 48, 49, 50, 51 y Anexo 4)

- Colocación o adaptación de plaza reservada

DEPENDENCIAS QUE REQUIERAN CONDICIONES DE INTIMIDAD

ASEOS DE LOS OBLIGADOS POR NORMATIVA ESPECÍFICA (pgs. 48, 49, 50, 51 y Anexo 4)

- Adaptación de aseo accesible
- Aseo inaccesible

VESTIARIOS, DUCHAS Y PROBADORES (pgs. 48, 49, 50, 51 y Anexo 4)

- Adaptación de vestuario, ducha o probador accesible
- Vestuario, ducha o probador inaccesible

EQUIPAMIENTO Y MOBILIARIO

PUNTOS DE ATENCIÓN Y LLAMADA ACCESIBLES (pgs. 48, 49, 50, 51 y Anexo 4)

- Adaptación de mobiliario accesible
- Mobiliario inaccesible

APARCAMIENTOS DE UTILIZACIÓN COLECTIVA EN ESPACIOS EXTERIORES O INTERIORES ADICIONADOS A LOS EDIFICIOS

APARCAMENTOS (pgs. 48, 49, 50, 51 y Anexo 4)

- Posición o adaptación de plaza reservada aparcamiento accesible

PISCINAS COLECTIVAS

PUNTOS DE ATENCIÓN Y LLAMADA ACCESIBLES (pgs. 48, 49, 50, 51 y Anexo 4)

- Colocación de elevador accesible

ESCALERAS ACCESIBLES EN PLANTA (pgs. 48, 49, 50, 51)

- Instalación de escalera accesible

DEPENDENCIAS GENERALES

- Elemento accesible
- Elemento inaccesible