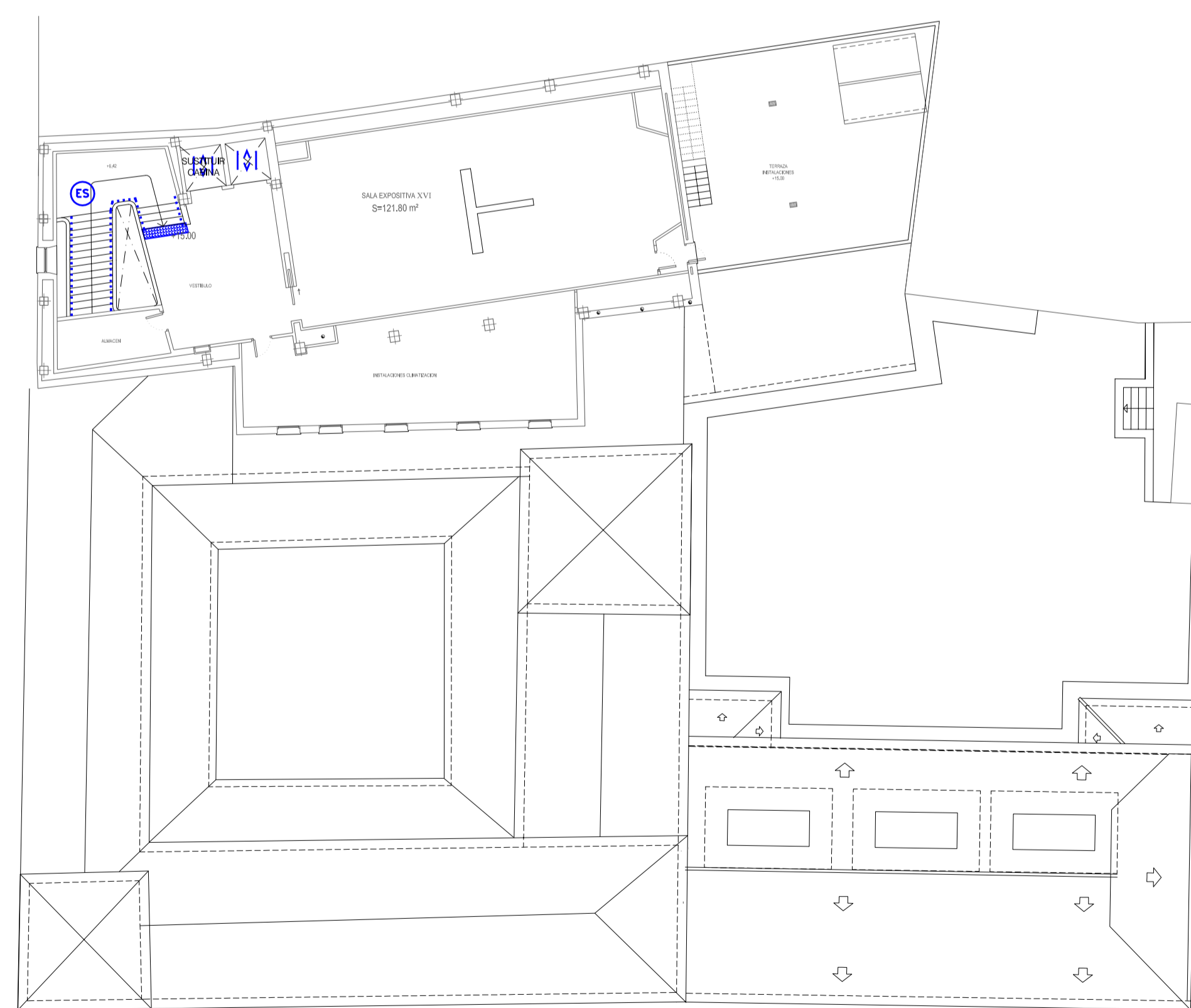
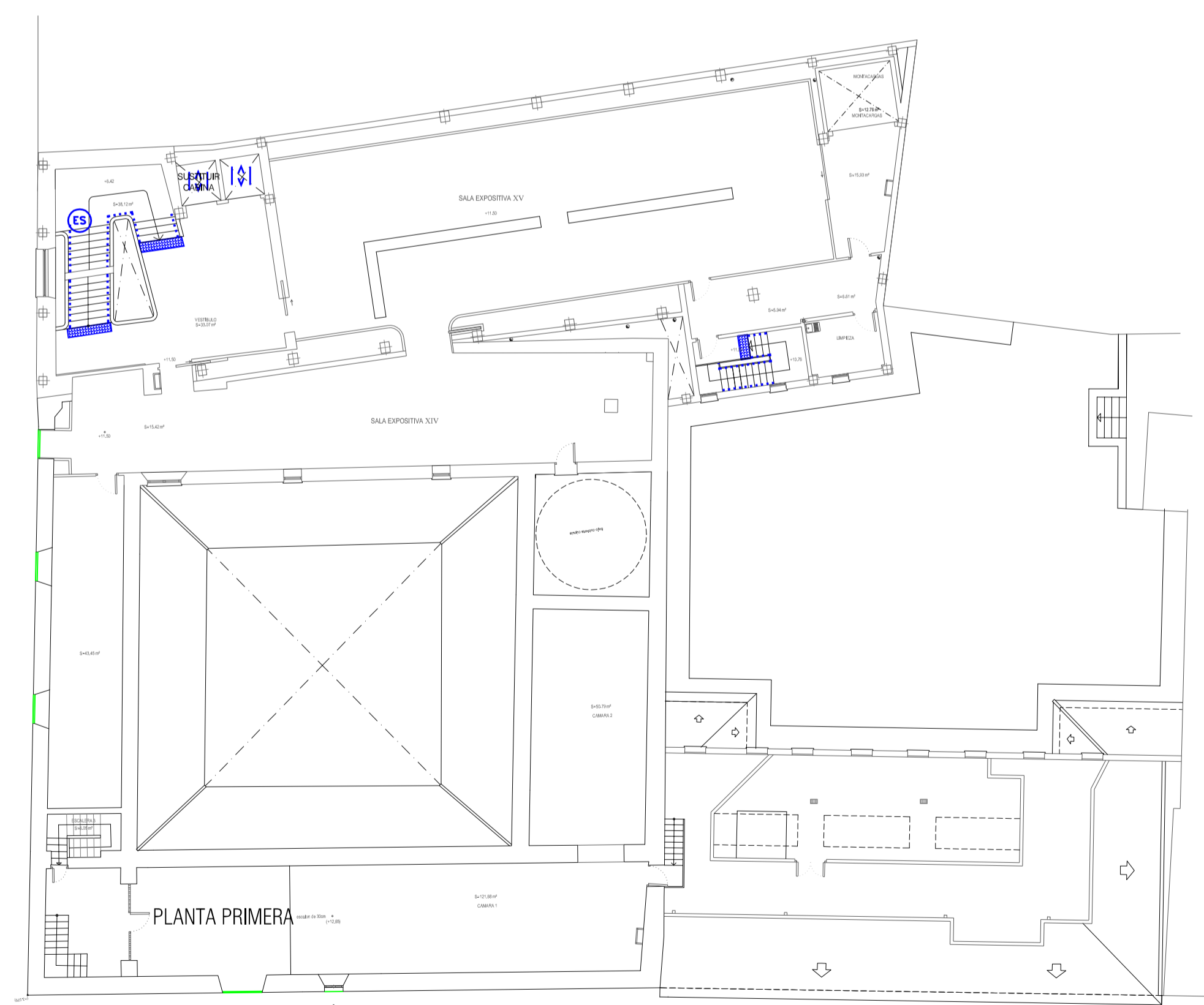


NIVEL -1

NIVEL -0

NIVEL 1



NIVEL 2

NIVEL 3

ESPACIOS INTERIORES AL MISMO NIVEL

- ACCESOS Y RECORRIDOS (pág. 44 DS.SUA Anep II)
 - Eliminación de barrido mediante rampa
 - Desnivel inadaptable
 - Disposición en desfilde con elemento técnico alternativo

- HUECOS DE PASO (pág. 41 DS.SUA Anep II)
 - Ampliación y/o modificación de huecos de paso

ESPACIOS INTERIORES ENTRE DISTINTOS NIVELES

- ACCESOS A DISTINTAS PLANTAS (pág. 41 DS.SUA Anep II)
 - Adaptación y/o modificación de escalera accesible
 - Escaleras inaccesibles
- Colocación de tarjas señaladoras
- Colocación de barandilla o pasamanos accesible

- Adaptación y/o modificación de rampa accesible
- Rampa inaccesible

- ASCENSORES ACCESIBLES (art. 14 DS.SUA Anep II)
 - Colocación o adaptación de ascensor/elevador accesible

VENTANAS

- Eliminación y/o modificación de ventanas

ESPACIOS PARA EL GIRO, VESTIBULOS Y PASILLOS (pág. 46 DS.SUA Anep II)

- Vestibulos y pasillos
- Ampliación y/o modificación de vestibulos y espacios para giro

PLAZAS Y ESPACIOS RESERVADOS EN SALAS, RECINTOS Y ESPACIOS EXTERIORES O INTERIORES

- ESPACIOS RESERVADOS (art. 16 DS.SUA Anep II)
 - Colocación o adaptación de plaza reservada

DEPENDENCIAS QUE REQUIERAN CONDICIONES DE INTIMIDAD

ASEOS DE LOS OBLIGADOS POR NORMATIVA ESPECIFICA (pág. 50 DS.SUA Anep II)

- Adaptación de aseo accesible
- Aseo inaccesible

VESTIARIOS, DUCHAS Y PROBADORES

- Adaptación de vestuario, ducha o probador accesible
- Vestuario, ducha o probador inaccesible

EQUIPAMIENTO Y MOBILIARIO

PUNTOS DE ATENCIÓN Y LLAMADA ACCESIBLES (pág. 49 DS.SUA Anep II)

- Adaptación de mobiliario accesible
- Mobiliario inaccesible

APARCAMIENTOS DE UTILIZACIÓN COLECTIVA EN ESPACIOS EXTERIORES O INTERIORES ADICIONADOS A LOS EDIFICIOS

- APARCAMIENTOS (pág. 46 DS.SUA Anep II)
 - Protección o adaptación de plaza reservada/aparcamiento accesible

PISCINAS COLECTIVAS

- Olla o elevador hidráulico homologado (Dec 2002/006 art 16 DS.SUA)
- Colocación de elevador accesible

Escaleras accesibles en planta (Dec 2002/006 art 16 DS.SUA)

- Instalación de escalera accesible

DEPENDENCIAS GENERALES

- Elemento accesible
- Elemento inaccesible