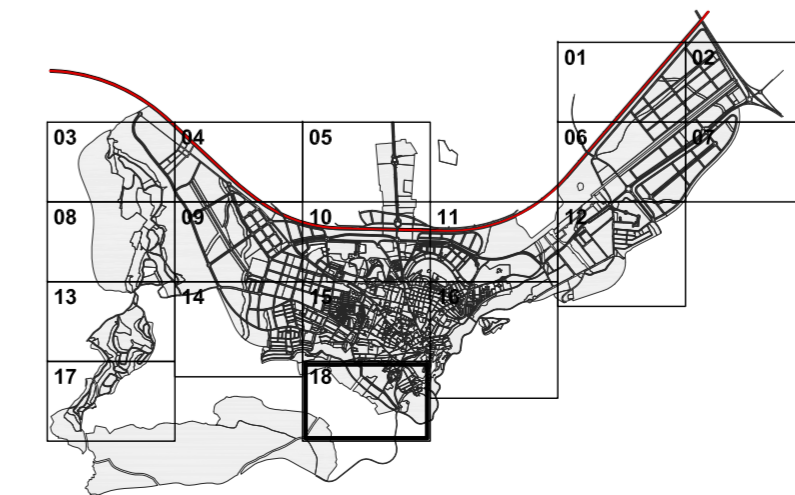


- LIMITES Y AMBITOS**
- LIMITE DE SUELO URBANO
 - LIMITE AMBITOS DE PLANEAMIENTO
 - SNUEP-VPI VIAS PECUARIAS
 - YACIMIENTOS ARQUEOLOGICOS
 - CONJUNTO HISTORICO DE ANTEQUERA (B.I.C.)
 - PLAN ESPECIAL DE PROTECCION Y REFORMA INTERIOR DEL CASCO HISTORICO
 - DELIMITACION DE CALZADA
 - ALINEACION EXTERIOR PARCELA

RED DE CARRETERAS. ZONAS DE PROTECCION

Tipo de via	Categoría	Dominio Público	Servidumbre Legal	zona de Alección	Zona de No Edificación
Gran Capacidad	Red Autonómica	8 m.	25 m.	100 m.	100 m.
Convencional	Red Autonómica	3 m.	8 m.	50 m.	50 m.
Convencional	Red Provincial	3 m.	8 m.	25 m.	25 m.



PLAN GENERAL DE ORDENACIÓN URBANÍSTICA ANTEQUERA
(MARZO 2010)

EXCMO. AYUNTAMIENTO DE ANTEQUERA

PLANO DE ORDENACIÓN GENERAL:
ALINEACIONES Y RASANTES ANTEQUERA (HOJA 18)

PLANO Nº: **P.B.2-18**
ESCALA: 1/2000
FECHA: MARZO 2010

ESTUDIO SEGUI OFICINA DE URBANISMO
ARQUITECTURA Y PLANEAMIENTO AYUNTAMIENTO DE ANTEQUERA

J. Segura

El presente documento es copia de su original. Su utilización, así como cualquier reproducción, requiere su autorización quedando prohibida cualquier modificación del mismo.